

Exploring open world with real
artificial intelligence

SINCE 1993



YOUR BONDING EXPERT 專家
您的貼合專家

H&H ASIA GROUP LTD
高科美亞有限公司

sales@hh.com.hk | www.hh.com.hk



SINCE 1993



Your Bonding Expert



Exploring Open World With Real Artificial Intelligence

H&H ASIA GROUP LTD.

Is specialized in thermoplastic technology for sew free adhesive and waterproofing applying on the industries of clothing, bags, shoes, medicals and gloves, ... that include waterproof seam sealing, sew free pocket adhesive, zipper bonding, front zip sealing, fabric joining, line bonding, overlay taping, and also adhesive backing for woven label and embroidery...

人工智能探索開放世界

高科美亞有限公司為有著20多年行業經驗的成衣及鞋製品防水處理和熱壓無縫類紡織品製造設備的設計生產供應商。產品廣泛應用於運動成衣，雨衣，需做防水處理的戶外運動服裝及其配件，背包，醫療防護用品，手套，潛水服，鞋製品等。并針對以上產品的特殊部位的特殊工藝開發出相對應的專用設備，提高工廠的生產效率并提升產品品質。

Waterproof / breathable fabrics resist liquid water passing through, but allow water vapour to pass through. Their ability to block out rain and snow while allowing vapour from sweat to evaporate leads to their use in rainwear, waterproof outdoor sports clothing, tents, and other applications.

防水/透氣織物能抵抗液態水進入織物，但允許汽態水分子從織物的反面向正面通過，所以我們在保證雨衣，防水戶外運動服裝，帳篷，防水鞋等有隔絕雨雪的能力的同時，並將由消費者在使用這類產品過程中所產生的汽態水分子排出，來保護我們的健康及運動安全！



AI-001 spec A-NNN
Optional spec: B/C/D/E/F/I



AI-001

HOT AIR SEALING MACHINE

熱風機



INTELLIGENT SOLUTION

充滿智慧的解決方案

Unique Instant Variable Speed Bonding Mode	獨有即時變速貼合工作模式
Unique Roller Suspension Mode, Reduce the Damage of Glue to the Fabric During Shutdown	獨有壓輪懸浮工作模式, 可減少停機時膠水對面料的傷害
Applicable to 4-25mm Width Tape (Standard Version)	可對應從4-25mm寬度膠帶(標準型號)
Applicable to Stretch Fabric	可對應彈性面料
Applicable to All Types of Waterproof, Reinforcing, and Decorative Tape	可對應所有類型的防水膠帶, 補強膠帶, 裝飾膠帶
Statistical Tape Usage	可統計膠帶用量
Customized Software	可訂制軟體
Customized Attachment According to Different Applications	可訂制硬體對應不同的工藝

HIGHLIGHTING FEATURES

顯著特點

Standard Digital Tape Tensioner Device	標準配備數字式膠帶放鬆裝置
Differential Speed Top/Bottom Roller	上/下壓輾可差速度運行
3D Electronic Nozzle Positioning System	3D電子風嘴定位系統
Automatic Fixed Length Mode	自動計算長度貼合模式
Ergonomic Design	人體工程力學設計
Multi-language Support	支持多國語言
Data Memory Bank	支持數據存儲
Data Memory Upgradable (Hardware Upgrade Needed)	支持數據拷貝(需升級相應硬體)
Data Locking and Protecting	支持軟體數據密碼鎖, 保護數據不被輕易修改

SPECIFICATIONS

規格

Power Supply	電壓	AC 220V 50/60Hz, 1Φ
Power Consumption	功率 (W)	3600
Compressed Air	壓縮空氣 (MPa)	> 0.4
Maximum Sealing Speed	最大密封速度 (ft/min)	60
Maximum Temperature	最高風嘴溫度 (°C)	800
Nozzle Unit	風嘴尺寸 (mm)	22
Upper Roller Width	上輪寬度 (mm)	25.4
Lower Mold Area	下輪寬度 (mm)	31
Dimensions	外形 (LxWxH (mm))	1200 x 750 x 1800
Net Weight	淨重 (kg)	150
Optional Roller	可選滾輪 (mm)	10-31

INTELLIGENT SOLUTION**充滿智慧的解決方案**

Applicable to All Types of Waterproof, Reinforcing, and Decorative Tape	可對應所有類型的防水膠帶, 補強膠帶, 裝飾膠帶
Applicable to 4-28mm Width Tape (Standard Version)	可對應從4-28mm寬度膠帶(標準型號)
Applicable to Stretch Fabric	可對應彈性面料
Statistical Tape Usage	可統計膠帶用量
Customized Software	可訂制軟體
Customized Attachment According to Different Applications	可訂制硬體對應不同的工藝

HIGHLIGHTING FEATURES**顯著特點**

Standard Digital Tape Tensioner Device	標準配備數字式膠帶放鬆裝置
Differential Speed Top/Bottom Roller	上/下壓輾可差速度運行
3D Electronic Nozzle Positioning System	3D電子風嘴定位系統
Automatic Fixed Length Mode	自動計算長度貼合模式
Digital Air Pressure Display	數字顯示空氣壓力
Color Touch Screen Interface	彩色觸摸屏界面
Ergonomic Design	人體工程力學設計
Multi-language Support	支持多國語言
Data Memory Bank	支持數據存儲
Data Memory Upgradable	支持數據拷貝
Data Locking and Protecting	配備硬體數據密碼鎖, 保護數據不被輕易修改

SPECIFICATIONS**規格**

Power Supply	電壓	AC 220V 50/60Hz, 10
Power Consumption	功率 (W)	3600
Compressed Air	壓縮空氣 (MPa)	> 0.4
Maximum Sealing Speed	最大密封速度 (ft/min)	60
Maximum Temperature	最高風嘴溫度 (°C)	800
Nozzle Unit	風嘴尺寸 (mm)	22
Upper Roller Width	上輪寬度 (mm)	25.4
Lower Roller Width	下輪寬度 (mm)	31
Dimensions	外形 LxWxH (mm)	1200 x 680 x 1800
Net Weight	淨重 (kg)	160
Optional Roller	可選滾輪 (mm)	10-31

AI-101 spec A-NNN
Optional spec: B/D/G/I



AI-101

HOT AIR SEALING MACHINE
熱風機



AI-101L spec I-YNN



AI-101L
HOT AIR SEALING MACHINE
熱風機



INTELLIGENT SOLUTION

充滿智慧的解決方案

Applicable to 50mm Width Tape

可对应最宽为50mm的胶带

Applicable to Stretch Fabric

可對應彈性面料

Applicable to All Types of Waterproof, Reinforcing, and Decorative Tape

可對應所有類型的防水膠帶, 補強膠帶, 裝飾膠帶

Statistical Tape Usage

可統計膠帶用量

Customized Software

可訂制軟體

Customized Attachment According to Different Applications

可訂制硬體對應不同的工藝

HIGHLIGHTING FEATURES

顯著特點

Standard Digital Tape Tensioner Device

標準配備數字式膠帶放鬆裝置

Differential Speed Top/Bottom Roller

上/下壓輥可差速度運行

3D Electronic Nozzle Positioning System

3D電子風嘴定位系統

Automatic Fixed Length Mode

自動計算長度貼合模式

Digital Air Pressure Display

數字顯示空氣壓力

Color Touch Screen Interface

彩色觸摸屏界面

Ergonomic Design

人體工程力學設計

Multi-language Support

支持多國語言

Data Memory Bank

支持數據存儲

Data Memory Upgradable

支持數據拷貝

Data Locking and Protecting

配備硬體數據密碼鎖, 保護數據不被輕易修改

SPECIFICATIONS

規格

Power Supply	電壓	AC 220V 50/60Hz, 10
Power Consumption	功率 (W)	3600
Compressed Air	壓縮空氣 (MPa)	> 0.4
Maximum Sealing Speed	最大密封速度 (ft/min)	60
Maximum Temperature	最高風嘴溫度 (°C)	800
Nozzle Unit	風嘴尺寸 (mm)	50
Upper Roller Width	上輪寬度 (mm)	55
Lower Roller Width	下輪寬度 (mm)	55
Dimensions	外形 LxWxH (mm)	1200 x 680 x 1800
Net Weight	淨重 (kg)	160
Optional Roller	可選滾輪 (mm)	10-31

SINCE 1993

H&H
 Your Bonding Expert

INTELLIGENT SOLUTION**充滿智慧的解決方案**

Applicable to 4-28mm Width Tape (Standard Version)	可對應從4-28mm寬度膠帶(標準型號)
Applicable to Stretch Fabric	可對應彈性面料
Applicable to All Types of Waterproof, Reinforcing, and Decorative Tape	可對應所有類型的防水膠帶, 補強膠帶, 裝飾膠帶
Statistical Tape Usage	可統計膠帶用量
Customized Software	可訂制軟體
Customized Attachment According to Different Applications	可訂制硬體對應不同的工藝

HIGHLIGHTING FEATURES**顯著特點**

Standard Digital Tape Tensioner Device	標準配備數字式膠帶放鬆裝置
Differential Speed Top/Bottom Roller	上/下壓轆可差速度運行
Duplex Nozzle Action	複合式風嘴運動方式
Automatic Fixed Length Mode	自動計算長度貼合模式
Digital Air Pressure Display	數字顯示空氣壓力
Color Touch Screen Interface	彩色觸摸屏界面
Ergonomic Design	人體工程力學設計
Multi-language Support	支持多國語言
Data Locking and Protecting	支持軟體數據密碼鎖, 保護數據不被輕易修改

SPECIFICATIONS**規格**

Power Supply	電壓	AC 220V 50/60Hz, 1Φ
Power Consumption	功率 (W)	3600
Compressed Air	壓縮空氣 (MPa)	> 0.4
Maximum Sealing Speed	最大密封速度 (ft/min)	60
Maximum Temperature	最高風嘴溫度 (°C)	800
Nozzle Unit	風嘴尺寸 (mm)	22
Upper Roller Width	上輪寬度 (mm)	25.4
Lower Roller Width	下輪寬度 (mm)	31
Dimensions	外形 LxWxH (mm)	1200 x 700 x 1800
Net Weight	淨重 (kg)	120
Optional Roller	可選滾輪 (mm)	10-31

AI-107 spec A-NNN
Optional spec: D/I/J



AI-107

HOT AIR SEALING MACHINE
熱風機



AI-118 spec I-NNN
Optional spec: A



AI-118

HOT AIR SEALING MACHINE
熱風機



INTELLIGENT SOLUTION

Applicable to 4-28mm Width Tape
(Standard Version)

Applicable to Stretch Fabric

Applicable to All Types of Waterproof,
Reinforcing, and Decorative Tape

Statistical Tape Usage

Customized Software

Customized Attachment According to
Different Applications

充滿智慧的解決方案

可對應從4-28mm寬度膠帶(標準
型號)

可對應彈性面料

可對應所有類型的防水膠帶,補強
膠帶,裝飾膠帶

可統計膠帶用量

可訂制軟體

可訂制硬體對應不同的工藝

HIGHLIGHTING FEATURES

Standard Digital Tape Tensioner Device

Differential Speed Top/Bottom Roller

Special Designed Nozzle Action, Easy For Operation

Automatic Fixed Length Mode

Digital Air Pressure Display

Patented Touch Screen Interactive Interface, Easy to Learn

Modular Design, Easy Maintenance

Ergonomic Design

Multi-language Support

Data Locking and Protecting

USB Digital Interface

Build-in Major Brand Bonding Parameters

顯著特點

標準配備數字式膠帶放鬆裝置

上/下壓輪可差速度運行

特別設計風嘴運動軌跡,方便操作

自動計算長度貼合模式

數字顯示空氣壓力

專利所有圖形式操作界面,簡單易懂

模組化設計,極度方便維護

人體工程力學設計

支持多國語言

配備數據鎖,保護數據不被輕易修改

配備USB數據界面

內置各大品牌膠帶貼合參數

SPECIFICATIONS

規格

Power Supply	電壓	AC 220V 50/60Hz, 1Φ
Power Consumption	功率 (W)	3600
Compressed Air	壓縮空氣 (MPa)	> 0.4
Maximum Sealing Speed	最大密封速度 (ft/min)	60
Maximum Temperature	最高風嘴溫度 (°C)	800
Nozzle Unit	風嘴尺寸 (mm)	22
Upper Roller Width	上輪寬度 (mm)	25.4
Lower Roller Width	下輪寬度 (mm)	31
Dimensions	外形 (mm)	LxWxH (mm) 1200 x 660 x 1800
Net Weight	淨重 (kg)	130
Optional Roller	可選滾輪 (mm)	10-31

SINCE 1993

H&H
Your Bonding Expert

INTELLIGENT SOLUTION

Applicable to 4-28mm Width Tape
(Standard Version)

Applicable to Stretch Fabric

Applicable to All Types of Waterproof,
Reinforcing, and Decorative Tape

Statistical Tape Usage

Customized Software

Customized Attachment According to
Different Applications

充滿智慧的解決方案

可對應從4-28mm寬度膠帶(標準型號)

可對應彈性面料

可對應所有類型的防水膠帶, 補強膠帶, 裝飾膠帶

可統計膠帶用量

可訂制軟體

可訂制硬體對應不同的工藝

HIGHLIGHTING FEATURES**顯著特點**

Standard Digital Tape Tensioner Device	標準配備數字式膠帶放鬆裝置
Differential Speed Top/Bottom Roller	上/下壓輥可差速度運行
Duplex Nozzle Action	複合式風嘴運動方式
Automatic Fixed Length Mode	自動計算長度貼合模式
Digital Air Pressure Display	數字顯示空氣壓力
Color Touch Screen Interface	彩色觸摸屏界面
Ergonomic Design	人體工程力學設計
Multi-language Support	支持多國語言
Data Locking and Protecting	配備數據鎖, 保護數據不被輕易修改
USB Digital Interface	配備USB數據界面

SPECIFICATIONS**規格**

Power Supply	電壓	AC 220V 50/60Hz, 1Φ
Power Consumption	功率 (W)	3600
Compressed Air	壓縮空氣 (MPa)	> 0.4
Maximum Sealing Speed	最大密封速度 (ft/min)	60
Maximum Temperature	最高風嘴溫度 (°C)	800
Nozzle Unit	風嘴尺寸 (mm)	22
Upper Roller Width	上輪寬度 (mm)	25.4
Lower Roller Width	下輪寬度 (mm)	31
Dimensions	外形 LxWxH (mm)	1200 x 660 x 1800
Net Weight	淨重 (kg)	130
Optional Roller	可選滾輪 (mm)	10-31

AI-128 spec A-NNN
Optional spec: I



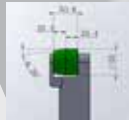
AI-128

HOT AIR SEALING MACHINE
熱風機



AI-128 spec IJ-NNN

下輥結構參數
parameters of
lower roller



AI-128IJ

HOT AIR SEALING MACHINE

熱風機



INTELLIGENT SOLUTION

Applicable to 4-28mm Width Tape
(Standard Version)

Applicable to Stretch Fabric

Applicable to All Types of Waterproof,
Reinforcing, and Decorative Tape

Statistical Tape Usage

Customized Software

Customized Attachment According to
Different Applications

充滿智慧的解決方案

可對應從4-28mm寬度膠帶(標準
型號)

可對應彈性面料

可對應所有類型的防水膠帶,補強
膠帶,裝飾膠帶

可統計膠帶用量

可訂制軟體

可訂制硬體對應不同的工藝

SINCE 1993



HIGHLIGHTING FEATURES

Standard Digital Tape Tensioner Device

Differential Speed Top/Bottom Roller

Special Designed Nozzle Action, Easy For Operation

Automatic Fixed Length Mode

Digital Air Pressure Display

Patented Touch Screen Interactive Interface, Easy to Learn

Modular Design, Easy Maintenance

Data Locking and Protecting

USB Digital Interface

Special Designed Lower Roller Selection Mode

Build-in Major Brand Bonding Parameters, Standard
Nozzle Adjust Device

顯著特點

標準配備數字式膠帶放鬆裝置

上/下壓輥可差速度運行

特別設計風嘴運動軌跡,方便操作

自動計算長度貼合模式

數字顯示空氣壓力

專利所有圖形式操作界面,簡單易懂

模組化設計,極度方便維護

配備數據鎖,保護數據不被輕易修改

配備USB數據界面

特別設計的下輥可選擇模式

內置各大品牌膠帶貼合參數,並標配風嘴位置調
整夾具

SPECIFICATIONS

規格

Power Supply	電壓	AC 220V 50/60Hz, 1Φ
Power Consumption	功率	3600 (W)
Compressed Air	壓縮空氣	> 0.4 (MPa)
Maximum Sealing Speed	最大密封速度	80 (ft/min)
Maximum Temperature	最高風嘴溫度	800 (°C)
Nozzle Unit	風嘴尺寸	22 (mm)
Upper Roller Width	上輪寬度	25.4 (mm)
Lower Roller Width	下輪寬度	50.8 (mm)
Dimensions	外形	LxWxH (mm) 1200 x 660 x 1800
Net Weight	淨重	140 (kg)
Optional Roller	可選滾輪	10-31 (mm)

SPEC A

Standard Offset Pedestal
標準偏轆底座

SPEC B

Side Arm
橫臂

SPEC C

Glove Attachment
手套機配件

SPEC D

Long Arm
長斜臂

SPEC E

Quick Arm
快速手臂

SPEC F

Mini Long Arm
迷你斜臂

SPEC G

Shoe Arm
製鞋附件

SPEC I

Standard In Line Pedestal
標準直線包轆底座

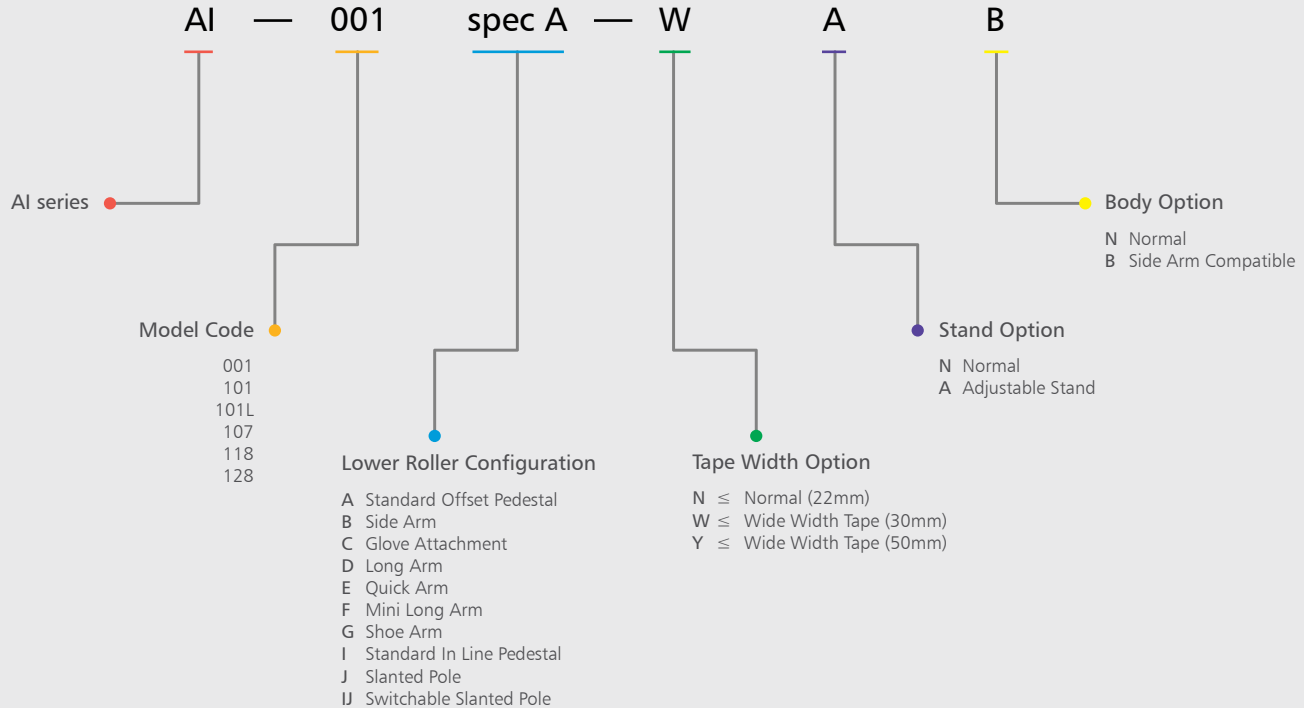
SPEC J

Slanted Pole
斜輪組合

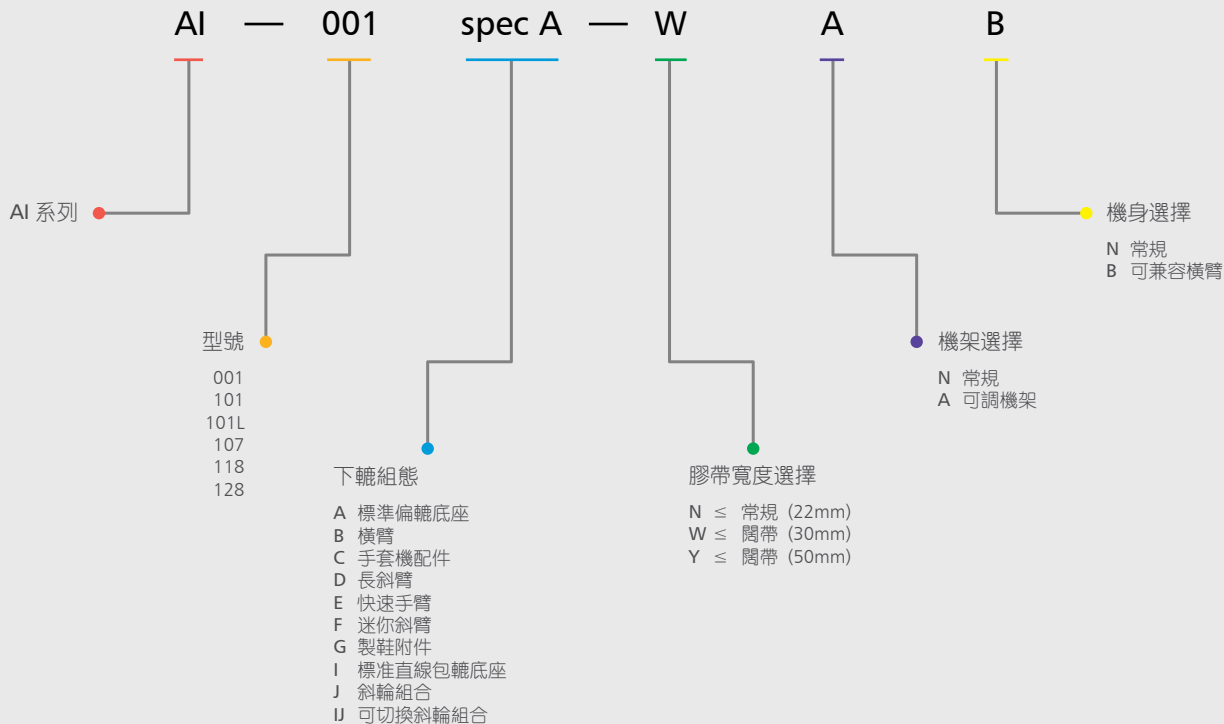
SPEC JJ

Switchable Slanted Pole
可切換斜輪組合

Hot Air Sealing Machine Selection Guide



熱風機 選擇導引



AI Series - Selection Guide Chart

Classified	Item	AI-001	AI-101	AI-101L	AI-107	AI-118	AI-128
Features	Power Save Mode	•	•	•	•	•	•
Features	Heat Press Mode	•	•	•	•	•	•
Features	Start/stop Seal Skip Prevention	•	•	•	•	•	•
Features	Auto Micro Reverse	•	•	•	•	•	•
Features	Individual Program for Start/Middle/End	•	•	•	•	•	•
Features	Error Message	•	•	•	•	•	•
Features	Working Lamp	•	•	•	•	•	•
Features	USB Disk		•	•		•	•
Features	Real Time Variable Speed Sealing	•					
Features	Production Statistics	•	•	•	•	•	•
Features	Real Time Clock	•	•	•		•	•
Features	Roller Cooler	•	•	•	•	•	•
Features	Temporary Stop Pressure Release	•					
Features	Fix Length Mode	•	•	•		•	•
Features	Digital Pressure Indication		•	•	•	•	•
Control	Multi-function Foot Switch	•	•	•	•		
Control	Control Pedal Number	2	2	2	2	3	3
Control	Password Protection	•	•	•	•	•	•
Control	Touch Panel Control	•	•	•	•	•	•
Control	No. of Memory	30	40	40		5	5
Control	No. of Parameter	35	44	44	28	21	26
Control	Parameter Lock	•	•	•	•	•	•
Control	Key Lock		•	•		•	•
Control	No. of Controller	2	1	1	1	1	1/2(IJ)
Control	Temperature Deviation(°C)	1	1	1	1	1	1
Control	Emulation Mode					•	•
Nozzle	Movement Type	Digital Motor	Digital Motor	Digital Motor	Pneumatic	Pneumatic	Pneumatic
Nozzle	Position Adjustment Type	Digital Motor	Digital Motor	Digital Motor	Mechanical	Mechanical	Mechanical
Nozzle	Movement Dimensions	3 Axis	3 Axis	3 Axis	2 Axis	1 Axis	2 Axis
Nozzle	Angle Adjustment	•	•	•	•	•	•
Nozzle	Digital In/Out Timing Adjustment	•	•	•			
Nozzle	Oscillation Mode	•	•	•			
Nozzle	Parking Position	•	•	•	•		

AI Series - Selection Guide Chart

Classified	Item	AI-001	AI-101	AI-101L	AI-107	AI-118	AI-128
Nozzle	Hovering Position	•	•	•	•		
Nozzle	Soft Landing Movement	•	•	•			
Nozzle	Calibration Mode	•	•	•		•	•
Cutter	Hand Cut Mode	•	•	•	•	•	•
Cutter	Foot Cut Mode	•	•	•	•	•	•
Cutter	Precision Digital Tape Feeder	•	•	•	•	•	•
Tensioner	Type	Digital	Digital	Digital	Digital	Digital	Digital
Tensioner	Tape End Alarm	•	•	•	•	•	•
Tensioner	Tape Metering Function	•	•	•	•	•	•
Transmission	Transmission Type	Timing Belt	Timing Belt	Timing Belt	Timing Belt	Timing Belt	Timing Belt
Transmission	No. of Motor	7	6	6	3	3	3
Transmission	Speed Control	Digital	Digital	Digital	Digital	Digital	Digital
Transmission	Tolerance	< 1%	< 1%	< 1%	< 1%	< 1%	< 1%
Transmission	Changeable Bottom Roller Diameter	•	•	•			
Transmission	Differential Speed Top/bottom Motor	•	•	•	•	•	•
Transmission	Manual Reverse Rotation	•	•	•	•	•	•
Construction	Slant Body	•	•	•	•	•	•
Construction	Body Type	Sheet Metal	Sheet Metal	Sheet Metal	Sheet Metal	Sheet Metal	Sheet Metal
Lower Roller Configuration	Spec A - Standard Offset Pedestal	•	•	•	•	•	•
Lower Roller Configuration	Spec B - Side Arm	•	•	•			
Lower Roller Configuration	Spec C - Glove Attachment	•	•	•		•	
Lower Roller Configuration	Spec D - Long Arm	•	•	•	•		
Lower Roller Configuration	Spec E - Quick Arm	•	•	•			
Lower Roller Configuration	Spec F - Mini Long Arm	•	•	•			
Lower Roller Configuration	Spec G - Shoe Arm	•	•	•			
Lower Roller Configuration	Spec I - Standard In Line Pedestal				•	•	•
Lower Roller Configuration	Spec J - Slanted Pole				•		
Lower Roller Configuration	Spec II - Switchable Slanted Pole						•
Option	Wide Width Tape (30mm)	•	•	•			
Option	Adjustable Stand	•					
Option	Side Arm Compatible	•	•	•			
Option	Seam Allowance Guide	•	•		•		
Option	Narrow Tape Guide	•	•	•	•		

AI - 選擇導引表

分類	項目	AI-001	AI-101	AI-101L	AI-107	AI-118	AI-128
特點	節能模式	•	•	•	•	•	•
特點	熱壓模式	•	•	•	•	•	•
特點	預防開始/停止時密封跳步	•	•	•	•	•	•
特點	自動微退	•	•	•	•	•	•
特點	帶頭/帶中/帶尾獨立程式控制	•	•	•	•	•	•
特點	錯誤信息	•	•	•	•	•	•
特點	工作燈	•	•	•	•	•	•
特點	USB接口		•	•		•	•
特點	實時變速密封	•					
特點	生產統計	•	•	•	•	•	•
特點	實時時鐘	•	•	•		•	•
特點	膠輥冷卻器	•	•	•	•	•	•
特點	暫停時壓力釋放	•					
特點	定長模式	•	•	•	•	•	•
特點	數碼壓力顯示		•	•	•	•	•
操控	多功能腳踏開關	•	•	•	•		
操控	操控腳踏數量	2	2	2	2	3	3
操控	密碼保護	•	•	•	•	•	•
操控	觸屏操控	•	•	•	•	•	•
操控	記憶數量	30	40	40		5	5
操控	參數數量	35	44	44	28	21	26
操控	參數鎖定	•	•	•	•	•	•

分類	項目	AI-001	AI-101	AI-101L	AI-107	AI-118	AI-128
操控	鑰匙鎖定		•	•		•	•
操控	控制器數量	2	1	1	1	1	1/2(IJ)
操控	溫度偏離 (°C)	1	1	1	1	1	1
操控	工廠選擇模式					•	•
風嘴	移動方法	數碼電機	數碼電機	數碼電機	氣動式	氣動式	氣動式
風嘴	位置調整方法	數碼電機	數碼電機	數碼電機	機械式	機械式	機械式
風嘴	移動維數量	3 軸	3 軸	3 軸	2 軸	1 軸	2 軸
風嘴	角度調整	•	•	•	•	•	•
風嘴	數碼進/出時間調整	•	•	•			
風嘴	振動模式	•	•	•			
風嘴	停放模式	•	•	•	•		
風嘴	懸停模式	•	•	•	•		
風嘴	軟著陸模式	•	•	•			
風嘴	校準模式	•	•	•		•	•
切刀	手動切帶模式	•	•	•	•	•	•
切刀	腳踏切帶模式	•	•	•	•	•	•
切刀	精準數碼送帶	•	•	•	•	•	•
松帶器	類型	數碼式	數碼式	數碼式	數碼式	數碼式	數碼式
松帶器	帶尾警報	•	•	•	•	•	•
松帶器	膠帶計量功能	•	•	•	•	•	•
傳動裝置	傳動裝置類型	同步帶	同步帶	同步帶	同步帶	同步帶	同步帶
傳動裝置	馬達數量	7	6	6	3	3	3

AI - 選擇導引表

分類	項目	AI-001	AI-101	AI-101L	AI-107	AI-118	AI-128
傳動裝置	速度控制	數碼式	數碼式	數碼式	數碼式	數碼式	數碼式
傳動裝置	誤差	< 1%	< 1%	< 1%	< 1%	< 1%	< 1%
傳動裝置	可變下轆直徑	•	•	•			
傳動裝置	上/下馬達差速	•	•	•	•	•	•
傳動裝置	手動退轆旋轉	•	•	•	•	•	•
架構	傾斜機身	•	•	•	•	•	•
架構	機身類型	金屬板	金屬板	金屬板	金屬板	金屬板	金屬板
下轆結構	Spec A - 標準偏轆底座	•	•	•	•	•	•
下轆結構	Spec B - 橫臂	•	•	•			
下轆結構	Spec C - 手套機附件	•	•	•		•	
下轆結構	Spec D - 長斜臂	•	•	•	•		
下轆結構	Spec E - 快速手臂	•	•	•			
下轆結構	Spec F - 迷你斜臂	•	•	•			
下轆結構	Spec G - 製鞋附件	•	•	•			
下轆結構	Spec I - 標準直線包轆底座				•	•	•
下轆結構	Spec J - 斜輪組合				•		
下轆結構	Spec IJ - 可切換斜輪組合						•
選購件	閘帶 (30mm)	•	•	•			
選購件	可調機架	•					
選購件	可兼容橫臂	•	•	•			
選購件	縫份器	•	•		•		
選購件	窄帶帶規	•	•	•	•		

INTELLIGENT SOLUTION
充滿智慧的解決方案

Particular Lower Roller for Tube Type Material	特意為筒狀工件設計的下輪組合
Applicable to 4-25mm Width Tape (Standard Version)	可對應從4-25mm寬度膠帶(標準型號)
Applicable to Stretch Fabric	可對應彈性面料
Anti-fray Cut Edge	超聲波精確切邊, 避免布邊散口, 保證膠條與布邊對齊
Both Straight and Curve Seam	可輕鬆應對於直線與彎曲位
Customized Software	可訂制軟體
Customized Attachment According to Different Applications	可訂制硬體對應不同的工藝

HIGHLIGHTING FEATURES
顯著特點

Automatic Frequency Tracking 28 kHz Quiet Operation	自動追頻28 kHz寧靜超聲波系統
Differential Speed Top/Bottom Roller	上/下壓轆可差速度運行
Cutting Wheel and Working Head can Run at Different Speeds	刀輪和工作頭可以差速度運行
Data Locking and Protecting	配備數據鎖, 保護數據不被輕易修改
USB Data Interface	配備USB數據界面
Color Touch Screen Interface	彩色觸控屏界面
Multi-language Support	支持多國語言
Ergonomic Design	人體工程力學設計

SPECIFICATIONS
規格

Power Supply	電壓	AC 220V 50/60Hz, 1Φ
Power Consumption	功率 (W)	800
Compressed Air	壓縮空氣 (MPa)	> 0.4
Maximum Temperature	最高溫度 (°C)	350
Upper Roller Width	上輪寬度 (mm)	25.4
Lower Roller Width	下輪寬度 (mm)	25.4
Dimensions	外形 LxWxH (mm)	1220 x 670 x 1420
Net Weight	淨重 (kg)	128
Ultrasonic Frequency	超聲波工作頻率 (kHz)	28
Horn Dimension	工作頭尺寸 (mm)	Φ30
Maximum Welding Speed	焊接速度 (ft/min)	30


SF-806
**SEWFREE TAPE LAYDOWN
+ ULTRASONIC TRIMMER**
 超聲波切邊定膠機

Addition (增加):

1. Optional Front Blowing Heating System
可選裝前置吹風加熱系統
2. Optional Tension Control System
可選裝張力控制鬆帶器系統





SF-816
SEWFREE TAPE LAYDOWN
+ TRIMMER
無縫定膠切邊機



INTELLIGENT SOLUTION

充滿智慧的解決方案

Applicable to Adhesive and Decorative Tape Application

可用於熱熔雙面膠及裝飾帶貼合工藝

Both Straight and Curve Seam

可輕鬆應對對於直線與彎曲位

Applicable to Stretch Fabric, Perfect for Extremely Thin and Super-Thick Fabric

可對應彈力面料,可輕鬆應對極薄及超厚的材料的切邊貼合

Precise Trimming

精確切邊,保證膠條與布邊對齊

100% Faster

高出同類產品100%的加工速度

Software Upgradable

可訂制軟體

Customized Attachment According to Different Applications

可訂制硬體對應不同的工藝

SINCE 1993



HIGHLIGHTING FEATURES

顯著特點

Standard Digital Tape Tensioner Device

標準配備數字式膠帶放鬆裝置

Differential Speed Top/Bottom Roller

上/下壓輻可差速度運行

Duplex Nozzle Action

複合式風嘴運動方式

Digital Air Pressure Display

數字顯示空氣壓力

Color Touch Screen Interface

彩色觸摸屏界面

Multi-language Support

支持多國語言

Adjustable Cutter Speed

可隨意設定高速切刀速度

Convertible Platform

可轉換工作平臺(平臺及筒式)

Ergonomic Design

人體工程力學設計

SPECIFICATIONS

規格

Power Supply	電壓	AC 220V 50/60Hz, 1Φ
Power Consumption	功率 (W)	3600
Compressed Air	壓縮空氣 (MPa)	> 0.4
Maximum Sealing Speed	最大密封速度 (ft/min)	30
Maximum Temperature	最高風嘴溫度 (°C)	800
Nozzle Unit	風嘴尺寸 (mm)	12
Upper Roller Width	上輪寬度 (mm)	15
Lower Roller Width	下輪寬度 (mm)	15
Dimensions	外形 (mm)	LxWxH (mm) 1200 x 700 x 1800
Net Weight	淨重 (kg)	140

INTELLIGENT SOLUTION
充滿智慧的解決方案

Seam Sealing, Overlapping, Binding and Heming, Four in One Function

可用於貼合, 疊縫, 包邊, 折邊四種無縫粘合工藝

Both Straight and Curve Seam

可輕鬆應對對於直線與彎曲位

Customized Software

可訂制軟體

Customized Attachment According to Different Applications

可訂制硬體對應不同的工藝

HIGHLIGHTING FEATURES
顯著特點

Standard Tape Release Device	標準配備膠帶放鬆裝置
Differential Speed Top/Bottom Roller	上/下壓輥可差速度運行
Multi-heater Mode According to Different Applications	多重加熱方式對應不同的工藝
Color Touch Screen Interface	彩色觸摸屏界面
Multi-language Support	支持多國語言
Ergonomic Design	人體工程力學

SPECIFICATIONS
規格

Power Supply	電壓		AC 220V 50/60Hz, 10
Power Consumption	功率	(W)	2680
Compressed Air	壓縮空氣	(MPa)	> 0.4
Maximum Speed	最大工作速度	(M/min)	5
Maximum Nozzle Temperature	最高風嘴溫度	(°C)	350
Maximum Roller Temperature	最高滾輪溫度	(°C)	250
Working Width	工作寬度	(mm)	6-20
Dimensions	外形	LxWxH (mm)	1220 x 700 x 1450
Net Weight	淨重	(kg)	130


SF-828
**MULTIFUNCTIONAL
BONDING MACHINE**
 多功能粘合機




US-501

SEWFREE ULTRASONIC
MULTI-PURPOSE WELDER
超聲波無縫切邊機



INTELLIGENT SOLUTION

充滿智慧的解決方案

Applicable to Stretch Fabric, Perfect for Knit and Lycra	可對應彈性面料, 特別適合針織及萊卡面料
User Friendly Sewing Machine Platform	和縫紉機一致的工作模式, 簡單易學
Both Straight and Curve Seam	可輕鬆應對於直線與彎曲位
Customized Software	可訂制軟體
Customized Attachment According to Different Applications	可訂制硬體對應不同的工藝

HIGHLIGHTING FEATURES

顯著特點

Graphical Operation Interface	圖形式操作界面
40kHz Quiet Operation	40kHz 寧靜超聲波系統
Innovative Auto Cutter Calibration	創新切刀自動校準系統
Extremely Narrow Allowance	多重切割模式對應骨位
Unique Instant Variable Speed Mode	獨有即時變速工作模式
Ultrasonic System Status Indication	超聲波系統狀態顯示
Pattern Cutting Mode	花樣切割模式可組合出與眾不同的工藝效果
Color Touch Screen Interface	彩色觸摸屏界面
Multi-language Support	支持多國語言
Ergonomic Design	人體工程力學設計

SPECIFICATIONS

規格

Power Supply	電壓	AC 220V 50/60Hz, 1Φ
Power Consumption	功率 (W)	700
Ultrasonic Frequency	超聲波工作頻率 (kHz)	40
Horn Dimension	工作頭尺寸 (mm)	3 x 6
Maximum Welding Speed	焊接速度 (ft/min)	10
Dimensions	外形 (mm)	LxWxH 1100 x 500 x 1200
Net Weight	淨重 (kg)	120

INTELLIGENT SOLUTION**充滿智慧的解決方案**

Applicable to Stretch Fabric	可對應彈性面料
Both Straight and Curve Seam	可輕鬆應對於直線與彎曲位
Length Control Working Mode	獨有定長工作模式
Customized Pattern Roller According to Different Width	可訂制花輪熔接出不同的焊接寬度
Customized Pattern Roller (Standard Width Less Than 10mm)	可訂制花輪壓著不同的圖案效果 (標準花樣寬度不超過10mm)

HIGHLIGHTING FEATURES**顯著特點**

28kHz Automatic Frequency Tracking Ultrasonic System	28kHz自動追頻超聲波系統
Ultrasonic System Status Indication	超聲波系統狀態顯示
Special Designed Circuit Protection	特別設計電路保護超聲波系統
Color Touch Screen Interface	彩色觸摸屏界面
Multi-language Support	支持多國語言
Ergonomic Design	人體工程力學設計

SPECIFICATIONS**規格**

Power Supply	電壓		AC 220V 50/60Hz, 1Φ
Power Consumption	功率	(W)	700
Ultrasonic Frequency	超聲波工作頻率	(kHz)	28
Horn Dimension	工作頭尺寸	(mm)	Φ50
Maximum Welding Speed	焊接速度	(ft/min)	65
Dimensions	外形	LxWxH (mm)	1200 x 650 x 1230
Net Weight	淨重	(kg)	108

**US-511****ULTRASONIC ROTARY
WELDING MACHINE**
超聲波熔邊機



US-512

ULTRASONIC ROTARY WELDING MACHINE 徑向超聲波熔邊機



INTELLIGENT SOLUTION

充滿智慧的解決方案

Leading Radial Ultrasonic System	領先的徑向超聲波系統
Special Process Processing Head	特殊工藝處理的工作頭
Applicable to Stretch Fabric	可對應彈性面料
Both Straight and Curve Seam	可輕鬆應對於直線與彎曲位
Length Control Working Mode	獨有定長工作模式
Customized Pattern Roller According to Different Width	可訂制花輪熔接出不同的焊接寬度
Customized Pattern Roller (Standard Width Less Than 10mm)	可訂制花輪壓著不同的圖案效果 (標準花樣寬度不超過10mm)

HIGHLIGHTING FEATURES

顯著特點

35 kHz Quiet Operation	35 kHz寧靜超聲波系統
Ultrasonic System Status Indication	超聲波系統狀態顯示
Special Designed Circuit Protection	特別設計電路保護超聲波系統
Color Touch Screen Interface	彩色觸摸屏界面
Multi-language Support	支持多國語言
Ergonomic Design	人體工程力學設計

SPECIFICATIONS

規格

Power Supply	電壓	AC 220V 50/60Hz, 1Φ
Power Consumption	功率	(W) 700
Ultrasonic Frequency	超聲波工作頻率	(kHz) 35
Working Width	工作面寬度	(mm) 11
Maximum Welding Speed	焊接速度	(cm/min) 800
Dimensions	外形	LxWxH (mm) 1180 x 610 x 1220
Net Weight	淨重	(kg) 120

WE...



Perfection



Technology



Quality




Productivity



Ontime delivery

Reach The Heights Of Success 到達成功的巔峰



spec A-A2R2-060073R033

Optional models:

spec A-A2R2-060073R025

spec A-A2R2-080073R033

spec A-A2R2-120073R050

spec A-A2R2-185073R075

CS-651

AUTOMATIC ROTARY PRESS MACHINE

全自動旋轉雙工位弧形熱壓機



INTELLIGENT SOLUTION

充滿智慧的解決方案

PLC Controlled	PLC控制系統
Uniform Pressure	壓力分佈均勻
Consistent Temperature	溫度控制準確, 波動極小
For All Kind of Hemming	適用於所有可熱壓材料
Foot Pedal or Handle Bar Activation	多種操作模式可選 (按鈕式, 腳踏式)
300% Increase in Productivity	相對於同類型機器可以提高300%效率
Customized Software	可訂制軟體

HIGHLIGHTING FEATURES

顯著特點

Combination Working Mode	可任意組合工作方式
Separate Left/Right Control for Tensioning Pressure and Travel	左右夾具動作獨立可控, 夾具壓力可單獨調整, 行程可調
Avoid Overheating and Skipping	徹底消除以往產品造成的過壓、漏壓等不良情形
Separate Left and Right Temperature Control	左右模具加熱獨立控制, 溫度精確, 分佈均勻
Digitally Controlled Rotating Action	數碼控制每一次的旋轉動作, 精確穩定
Dual Time Shift Mode	獨有雙工作時間模式可選
Single or Double Cuff Mode	可同時熱壓兩個工件
Color Touch Screen Interface	彩色觸摸屏界面
Multi-language Support	支持多國語言

SPECIFICATIONS

規格

Power Supply	電壓	AC 220V 50/60Hz, 1Φ
Heater Power	加熱功率 (W)	1500
Cylinder Size φ	氣缸直徑 (mm)	63
Compressed Air	壓縮空氣 (MPa)	> 0.4
Maximum Temperature	最高加熱溫度 (°C)	260
Timing Range	加壓時間 (Seconds)	1-999
Upper Mold Area	熱壓板面積 (mm)	60 x 80 x R33
Lower Mold Area	下工作台尺寸 (mm)	60 x 73 x R33
Dimensions	外形 LxWxH (mm)	500 x 760 x 1150
Net Weight	淨重 (kg)	80

INTELLIGENT SOLUTION
充滿智慧的解決方案

Uniform Pressure	壓力分佈均勻
Consistent Temperature	溫度控制準確, 波動極小
For All Kind of Hemming	適用於所有可熱壓材料
Multiple Operation Mode: Push Button or Foot Pedal Activation	多種操作模式可選 (按鈕式, 腳踏式)

HIGHLIGHTING FEATURES
顯著特點

Flexible Changeable Lower Platform	可快速更換的下工作臺, 操作靈活
Independent Press Temperature and Time Control	獨立熱壓溫度、熱壓時間控制
Safety Lever	可靠的安全防護設計
Adjustable Press Travel	加壓行程可調
Vertical Press Motion	垂直熱壓動作
Optional Lighting System	可選照明系統

SPECIFICATIONS
規格

Power Supply	電壓		AC 220V 50/60Hz, 10
Heater Power	加熱功率	(W)	1000
Cylinder Size ϕ	氣缸直徑	(mm)	63
Compressed Air	壓縮空氣	(MPa)	> 0.4
Maximum Temperature	最高加熱溫度	($^{\circ}$ C)	260
Timing Range	加壓時間	(Seconds)	1-999
Upper Mold Area	熱壓板面積	(mm)	206 x 174
Lower Mold Area	下工作台尺寸	(mm)	203 x 152
Dimensions	外形	LxWxH (mm)	520 x 380 x 1050
Net Weight	淨重	(kg)	45
Extra Lower Mold	另配下模尺寸	(mm)	150 x 50, ϕ 68

spec A-A1A1-020015

Optional models:

spec A-A1T2-020015

spec A-A1A1-030015


CS-652
**PNEUMATIC FLAT PRESS
MACHINE**
 氣動式平面熱壓機


spec A-D1A1-020015

Optional models:

spec A-D1M2-020015

spec B-D1M2-020015



CS-653

PNEUMATIC FLAT PRESS MACHINE

氣動式平面熱壓機



INTELLIGENT SOLUTION

充滿智慧的解決方案

PLC Controlled	PLC控制系統
Uniform Pressure	壓力分佈均勻
Consistent Temperature	溫度控制準確, 波動極小
For All Kind of Hemming	適用於所有可熱壓材料
Multiple Operation Mode: Push Button, Foot Pedal or Handle Bar Activation	多種操作模式可選(按鈕式, 腳踏式, 搖杆式)
Customized Software	可訂制軟體

SINCE 1993



HIGHLIGHTING FEATURES

顯著特點

Standard Hardware Lock , Parameter Locking	標準配備硬體數據密碼鎖, 對加壓溫度及加壓時間設定進行鎖定
Flexible Changeable Lower Platform	可快速更換的下工作臺, 操作靈活
Independent Press Temperature and Time Control	獨立熱壓溫度、熱壓時間控制
Special Designed Heating Plate, Uniform Temperature	特殊設計發熱板, 確保熱量平均
Dual Time Shift Mode	獨有雙工作時間模式可選
Top Plate Swing Out Design	上模可旋轉式設計
Safety Lever	可靠的安全防護設計
Adjustable Press Travel	加壓行程可調
Vertical Press Motion	垂直熱壓動作
Unique Workload Completion Statistics System	獨有工作量完成狀況統計系統
Color Touch Screen Interface	彩色觸摸屏界面
Multi-language Support	支持多國語言

SPECIFICATIONS

規格

Power Supply	電壓	AC 220V 50/60Hz, 1Φ
Heater Power	加熱功率	(W) 1000
Cylinder Size φ	氣缸直徑	(mm) 63
Compressed Air	壓縮空氣	(MPa) > 0.4
Maximum Temperature	最高加熱溫度	(°C) 260
Timing Range	加壓時間	(Seconds) 1-999
Upper Mold Area	熱壓板面積	(mm) 206 x 174
Lower Mold Area	下工作台尺寸	(mm) 203 x 152
Dimensions	外形	LxWxH (mm) 450 x 560 x 910
Net Weight	淨重	(kg) 50
Extra Lower Mold	另配下模尺寸	(mm) 150 x 50, Φ68

INTELLIGENT SOLUTION

充滿智慧的解決方案

Consistent Temperature	精準控制溫度
Uniform Pressure	壓力分佈平均
Simple to Use	操作簡單易用
Good for All Fabric	適用於所有可熱壓材料
Extremely Affordable	最具競爭力的價格

HIGHLIGHTING FEATURES

顯著特點

Both Hands Push Button Activation for Added Safety	獨立熱壓溫度、熱壓時間控制
Press Travel Limiting Device	可靠安全的雙手按鈕觸發
Optional Lighting System	可靠的安全防護設計
Foot Pedal Activation	加壓行程可調裝置
Vertical Press Motion	可選照明系統
Preset Heating Time	垂直熱壓動作
Safety Lever	腳踏控制

SPECIFICATIONS

規格

Power Supply	電壓		AC 220V 50/60Hz, 1Φ
Heater Power	加熱功率	(W)	1200
Cylinder Size φ	氣缸直徑	(mm)	100
Compressed Air	壓縮空氣	(MPa)	> 0.4
Maximum Temperature	最高加熱溫度	(°C)	260
Timing Range	加壓時間	(Seconds)	1-999
Upper Mold Area	熱壓板面積	(mm)	320 x 320
Lower Mold Area	下工作台尺寸	(mm)	300 x 300
Dimensions	外形	LxWxH (mm)	460 x 700 x 1100
Net Weight	淨重	(kg)	74

spec A-A1A1-030030

Optional model:

spec A-A1T2-030030



CS-654

PNEUMATIC FLAT PRESS
MACHINE
氣動式平面熱壓機



spec A-D2A1-038008



CS-658N

PNEUMATIC FLAT COOL +
HEAT PRESS MACHINE
氣動式平面冷熱壓機



standard water circulator
標配水循環系統

optional chiller
選購冷水機



INTELLIGENT SOLUTION

充滿智慧的解決方案

PLC Controlled	觸屏式PLC控制
Precise Temperature and Time Control	精準控制加壓溫度、加壓時間
Uniform Pressure	壓力分佈平均
Simple to Use	操作簡單易用
Good for All Fabric	適用於所有可熱壓材料
Software Upgradable	可升級軟件

HIGHLIGHTING FEATURES

顯著特點

Vertical Hot and Cool Press Motion for Uniform Pressure	冷熱模垂直加壓，壓力更為平均
Hot and Cool Plates in Position Lock Function to Improve Work Efficiency	新增冷熱模到位鎖定功能，提高工作效率
Flexible Changeable Lower Platform	可快速更換的下工作台，增加不同工作靈活性
Color Touch Screen Control System, More Convenient and Efficient	觸屏式PLC控制系統，機器工作更加方便快捷
Key Locking Supervisor Mode	增加鑰匙開關對觸屏系統進行鎖定
Independent Hot Press Temperature and Cool/Hot Press Time Control	獨立熱壓溫度控制、冷熱壓時間控制
Top Plate Swing Out Design	上發熱板可旋轉式設計
Trend Display	溫度趨勢圖顯示
Dual Counters	雙計數器設計

SPECIFICATIONS

規格

Power Supply	電壓	AC 220V 50/60Hz, 1Φ
Heater Power	加熱功率 (W)	1600
Cylinder Size φ	氣缸直徑 (mm)	63
Compressed Air	壓縮空氣 (MPa)	> 0.4
Maximum Temperature	最高加熱溫度 (°C)	260
Timing Range	加壓時間 (Seconds)	1-999
Upper Mold Area	熱壓板面積 (mm)	380 x 150
Lower Mold Area	下工作台尺寸 (mm)	380 x 80
Dimensions	外形 LxWxH (mm)	850 x 780 x 1020
Net Weight	淨重 (kg)	98

INTELLIGENT SOLUTION

充滿智慧的解決方案

Color Touch Screen Control Panel	觸屏式PLC控制
Software Upgradable	精準控制加壓溫度、加壓時間
Good for All Fabric	壓力分佈平均
PLC Controlled	操作簡單易用
Consistent Pressure	適用於所有可熱壓材料

HIGHLIGHTING FEATURES

顯著特點

Both Hands Push Button Activation for Added Safety	冷熱垂直翻轉交換加壓的工作模式，機器工作效率高
Digital Pressure and Temperature Interlock	觸屏式PLC控制系統，機器工作更加方便高效
Unique Motorized Heat/Cool Change Over	增加鑰匙開關對觸屏系統進行鎖定
Key Locking Supervisor Mode	獨立熱壓溫度控制、熱壓時間控制
Dual Time Shift Mode	獨特的電動冷熱板換轉
Dual Counters	溫度趨勢圖顯示
Trend Display	雙計數器設計

SPECIFICATIONS

規格

Power Supply	電壓	AC 220V 50/60Hz, 1Φ
Heater Power	加熱功率 (W)	1000
Cylinder Size φ	氣缸直徑 (mm)	80
Compressed Air	壓縮空氣 (MPa)	> 0.4
Maximum Temperature	最高加熱溫度 (°C)	260
Timing Range	加壓時間 (Seconds)	1-999
Upper Mold Area	熱壓板面積 (mm)	340 x 100
Lower Mold Area	下工作台尺寸 (mm)	300 x 95
Dimensions	外形 LxWxH (mm)	510 x 690 x 1400
Net Weight	淨重 (kg)	110
Extra Lower Mold	另配下模尺寸 (mm)	150 x 50, Ø68

Our technology for a better world is the way we work at H&H. We reserve the right to modify the machines without prior intimation. 由於持續改良，規格會相應更改，對此不會再另行通知。
H&H Asia Group Ltd. | www.hh.com.hk

spec A-F2A1-030010



CS-661

PNEUMATIC FLAT COOL +
HEAT PRESS MACHINE
氣動式平面冷熱壓機



standard water circulator
標配水循環系統

optional chiller
選購冷水機



spec V-A1A1-120050
Optional model:
spec A-A1A1-120050



CS-662

PNEUMATIC FLAT PRESS
MACHINE
氣動式平面熱壓機



INTELLIGENT SOLUTION

充滿智慧的解決方案

Color Touch Screen Control Panel	熱板溫度平均, 不多於1°C誤差
PLC Controlled	PLC控制
3 Zones Temperature Control	三區溫度控制
Even Temperature, Typical 1°C Tolerance Across Bed	屏上壓力顯示
On Screen Pressure Reading	輕觸式彩色顯示屏

HIGHLIGHTING FEATURES

顯著特點

Both Hands Push Button Activation for Added Safety	觸屏式PLC控制系統, 機器工作更加方便高效
Digital Pressure and Temperature Interlock	增加主管鑰匙開關對觸屏系統進行鎖定
Vacuum Platform for Precise Positioning	獨立熱壓溫度控制、熱壓時間控制
Selectable Foot Pedal Activation	可選擇手動或腳踏控制模式
Key Locking Supervisor Mode	可靠安全的雙手按鈕觸發
Dual Time Shift Mode	獨有雙工作時間模式可選
Dual Counters	可另選下平台抽風型號
Trend Display	溫度趨勢圖顯示

SPECIFICATIONS

規格

Power Supply	电压		AC 380V 50/60Hz, 3Φ
Power Consumption	總功率	(W)	9700
Heater Power	加熱功率	(W)	6000
Vacuum Motor Power	吸風馬達功率	(W)	3700
Cylinder Size φ	氣缸直徑	(mm)	200
Compressed Air	壓縮空氣	(MPa)	> 0.4
Maximum Temperature	最高加熱溫度	(°C)	260
Timing Range	加壓時間	(Seconds)	1-999
Upper Mold Area	熱壓板面積	(mm)	1250 x 530
Lower Mold Area	下工作台尺寸	(mm)	1200 x 500
Dimensions	外形	LxWxH (mm)	1350 x 950 x 1470
Net Weight	淨重	(kg)	590

INTELLIGENT SOLUTION
充滿智慧的解決方案

Color Touch Screen Control Panel	觸屏式PLC控制
Consistent Temperature	精準控制加壓溫度、加壓時間
Uniform Pressure	壓力分佈平均
Software Upgradable	可以升級軟件
Good for All Fabric	操作簡單易用
PLC Controlled	適用於所有可熱壓材料

HIGHLIGHTING FEATURES
顯著特點

Both Hands Push Button Activation for Added Safety	冷熱垂直可旋轉式交換加壓，機器工作效率高
Digital Pressure and Temperature Interlock	可快速更換的下工作台，增加不同工作靈活性
Flexible Changeable Lower Platform	觸屏式PLC控制系統，機器工作更加方便高效
Selectable Foot Pedal Activation	增加鑰匙開關對觸屏系統進行鎖定
Key Locking Supervisor Mode	獨立熱壓溫度控制、熱壓時間控制
Dual Time Shift Mode	上發熱板可旋轉式設計
Top Plate Swing Out Design	溫度趨勢圖顯示
Dual Counters & Trend Display	雙計數器設計

SPECIFICATIONS
規格

Power Supply	電壓	AC 220V 50/60Hz, 1 ϕ
Heater Power	加熱功率 (W)	600
Cylinder Size ϕ	氣缸直徑 (mm)	63
Compressed Air	壓縮空氣 (MPa)	> 0.4
Maximum Temperature	最高加熱溫度 (°C)	260
Timing Range	加壓時間 (Seconds)	1-999
Upper Mold Area	熱壓板面積 (mm)	148 x 40 x R83
Lower Mold Area	下工作台尺寸 (mm)	130 x 40 x R83
Dimensions	外形 LxWxH (mm)	710 x 780 x 830
Net Weight	淨重 (kg)	78

spec A-D2A1-130040R083


CS-663
**PNEUMATIC CURVE COOL +
HEAT PRESS MACHINE**
 氣動式圓弧冷熱壓機

 standard water circulator
 標配水循環系統

 optional chiller
 選購冷水機


spec A-D1A1-028016



CS-664

**PNEUMATIC FLAT PRESS
MACHINE**
氣動式平面熱壓機
**INTELLIGENT SOLUTION****充滿智慧的解決方案**

Consistent Temperature	精準控制溫度
Uniform Pressure	壓力分佈平均
Simple to Use	操作簡單易用
Good for All Fabric	適用於所有可熱壓材料
Extremely Affordable	最具競爭力的價格

HIGHLIGHTING FEATURES**顯著特點**

Both Hands Push Button Activation for Added Safety	可快速更換的下工作台, 增加不同工作靈活性
Flexible Changeable Lower Platform	可靠安全的雙手按鈕觸發
Foot Pedal or Handle Bar Activation	可選擇腳踏或手柄控制
Top Plate Swing Out Design	上發熱板可旋轉式設計
Press Travel Limiting Device	加壓行程可調裝置
Vertical Press Motion	垂直熱壓動作

SPECIFICATIONS**規格**

Power Supply	電壓	AC 220V 50/60Hz, 1Φ
Heater Power	加熱功率 (W)	1500
Cylinder Size φ	氣缸直徑 (mm)	63
Compressed Air	壓縮空氣 (MPa)	> 0.4
Maximum Temperature	最高加熱溫度 (°C)	260
Timing Range	加壓時間 (Seconds)	1-999
Upper Mold Area	熱壓板面積 (mm)	300 x 170
Lower Mold Area	下工作台尺寸 (mm)	280 x 160
Dimensions	外形 LxWxH (mm)	440 x 520 x 840
Net Weight	淨重 (kg)	46
Extra Lower Mold	另配下模尺寸 (mm)	150 x 50, Ø68

INTELLIGENT SOLUTION**充滿智慧的解決方案**

Consistent Temperature	精準控制溫度
Uniform Pressure	壓力分佈平均
Simple to Use	操作簡單易用
Good for All Fabric	適用於所有可熱壓材料
Extremely Affordable	最具競爭力的價格

HIGHLIGHTING FEATURES**顯著特點**

Both Hands Push Button Activation for Added Safety	可選擇手動或腳踏控制模式
Press Travel Limiting Device	可靠安全的雙手按鈕操作
Foot Pedal Activation	熱壓時間可獨立設定
Vertical Press Motion	可靠的安全防護設計
Preset Heating Time	可以控制加壓行程
Safety Lever	垂直熱壓動作

SPECIFICATIONS**規格**

Power Supply	電壓		AC 220V 50/60Hz, 1Φ
Heater Power	加熱功率	(W)	1600
Cylinder Size φ	氣缸直徑	(mm)	100
Compressed Air	壓縮空氣	(MPa)	> 0.4
Maximum Temperature	最高加熱溫度	(°C)	260
Timing Range	加壓時間	(Seconds)	1-999
Upper Mold Area	熱壓板面積	(mm)	610 x 130
Lower Mold Area	下工作台尺寸	(mm)	600 x 120
Dimensions	外形	LxWxH (mm)	715 x 720 x 1124
Net Weight	淨重	(kg)	90

spec A-A1A1-060012

**CS-666****PNEUMATIC FLAT PRESS
MACHINE**
氣動式平面熱壓機

spec V-A1A1-300095R191
Optional model:
spec A-A1A1-300095R191



Optional



middle mold (223x60xR191)



small mold (128x60xR191)

CS-667

**PNEUMATIC CURVE PRESS
MACHINE**
氣動式圓弧熱壓機



INTELLIGENT SOLUTION

充滿智慧的解決方案

Color Touch Screen Control Panel	觸屏式PLC控制
PLC Controlled	精準控制溫度
Consistent Temperature	壓力均衡分佈
On Screen Pressure Reading	屏上壓力顯示

HIGHLIGHTING FEATURES

顯著特點

Both Hands Push Button Activation for Added Safety	上下模特別設計, 確保整個弧形面壓力均衡
Digital Pressure and Temperature Interlock	可另購固定物料的下模具真空抽吸連台架裝置
Selectable Foot Pedal Activation	可輕鬆更換下工作台, 對應不同的工序
Key Locking Supervisor Mode	腳踏控制操作, 可選手動操作模式
Dual Time Shift Mode	獨有雙工作時間模式可選
Dual Counters	可以控制的加壓行程
Trend Display	溫度趨勢圖顯示

SPECIFICATIONS

規格

Power Supply	電壓	AC 220V 50/60Hz, 1Φ
Power Consumption	總功率 (W)	1950
Heater Power	加熱功率 (W)	1200
Vacuum Motor Power	吸風馬達功率 (W)	750
Cylinder Size ϕ	氣缸直徑 (mm)	80
Compressed Air	壓縮空氣 (MPa)	> 0.4
Maximum Temperature	最高加熱溫度 (°C)	260
Timing Range	加壓時間 (Seconds)	1-999
Upper Mold Area	熱壓板面積 (mm)	302 x 95 x R191
Lower Mold Area	下工作台尺寸 (mm)	300 x 95 x R191
Dimensions	外形 (mm)	LxWxH (mm) 400 x 750 x 1215
Net Weight	淨重 (kg)	70

INTELLIGENT SOLUTION
充滿智慧的解決方案

Consistent Temperature	精準控制溫度
Uniform Pressure	壓力分佈平均
Simple to Use	操作簡單易用
Good for All Fabric	適用於所有可熱壓材料
Extremely Affordable	最具競爭力的價格

HIGHLIGHTING FEATURES
顯著特點

Both Hands Push Button Activation for Added Safety	可選擇手動或腳踏控制模式
Press Travel Limiting Device	可靠安全的雙手按鈕操作
Foot Pedal Activation	熱壓時間可獨立設定
Vertical Press Motion	可靠的安全防護設計
Preset Heating Time	可以控制加壓行程
Safety Lever	垂直熱壓動作

SPECIFICATIONS
規格

Power Supply	電壓		AC 220V 50/60Hz, 1Φ
Power Consumption	總功率	(W)	1950
Heater Power	加熱功率	(W)	1200
Vacuum Motor Power	吸風馬達功率	(W)	750
Cylinder Size φ	氣缸直徑	(mm)	80
Compressed Air	壓縮空氣	(MPa)	> 0.4
Maximum Temperature	最高加熱溫度	(°C)	260
Timing Range	加壓時間	(Seconds)	1-999
Upper Mold Area	熱壓板面積	(mm)	302 x 95 x R191
Lower Mold Area	下工作台尺寸	(mm)	300 x 95 x R191
Dimensions	外形	LxWxH (mm)	400 x 750 x 1215
Net Weight	淨重	(kg)	70

spec A-A1A1-300095R191
Optional model:
spec V-A1A1-300095R191



Optional



middle mold (223x60xR191)



small mold (128x60xR191)

CS-668

PNEUMATIC CURVE PRESS MACHINE

氣動式圓弧熱壓機



spec M-D1A1-020015



CS-671

**MANUAL FLAT PRESS
MACHINE**
手動式平面熱壓機
**INTELLIGENT SOLUTION****充滿智慧的解決方案**

Consistent Temperature
Simple to Use
Good for All Fabric
Extremely Affordable

精準控制溫度
操作簡單易用
適用於所有可熱壓材料
最具競爭力的價格

HIGHLIGHTING FEATURES**顯著特點**

Top Plate Swing Out Design
Vertical Press Motion
Preset Heating Time
Manual Clamping Device
Timeout Buzzer

上發熱板可旋轉式設計
到達設定時間蜂鳴提示
可以調整加壓時間
垂直熱壓動作
手動夾緊

SPECIFICATIONS**規格**

Power Supply	電壓		AC 220V 50/60Hz, 1Φ
Heater Power	加熱功率	(W)	1000
Maximum Temperature	最高加熱溫度	(°C)	260
Timing Range	加壓時間	(Seconds)	1-999
Upper Mold Area	熱壓板面積	(mm)	206 x 156
Lower Mold Area	下工作台尺寸	(mm)	203 x 152
Dimensions	外形	LxWxH (mm)	450 x 550 x 600
Net Weight	淨重	(kg)	36
Extra Lower Mold	另配下模尺寸	(mm)	150 x 50, Ø68

INTELLIGENT SOLUTION**充滿智慧的解決方案**

Consistent Temperature	精準控制溫度
Uniform Pressure	壓力分佈平均
Simple to Use	操作簡單易用
Good for All Fabric	適用於所有可熱壓材料

HIGHLIGHTING FEATURES**顯著特點**

Press Travel Limiting Device	獨立熱壓溫度、熱壓時間控制
Top Plate Swing Out Design	上發熱板可旋轉式設計
Foot Pedal Activation	可靠的安全防護設計
Vertical Press Motion	加壓行程可調裝置
Preset Heating Time	垂直熱壓動作
Safety Lever	腳踏控制

SPECIFICATIONS**規格**

Power Supply	電壓		AC 220V 50/60Hz, 1Φ
Heater Power	加熱功率	(W)	1500
Cylinder Size φ	氣缸直徑	(mm)	80
Compressed Air	壓縮空氣	(MPa)	> 0.4
Maximum Temperature	最高加熱溫度	(°C)	260
Timing Range	加壓時間	(Seconds)	1-999
Upper Mold Area	熱壓板面積	(mm)	305 x 305
Lower Mold Area	下工作台尺寸	(mm)	300 x 300
Dimensions	外形	LxWxH (mm)	650 x 400 x 980
Net Weight	淨重	(kg)	115

spec A-D1A1-030030

Optional models:

spec A-D1M2-030030

spec A-D1A1-050030

**CS-672****PNEUMATIC FLAT PRESS
MACHINE****氣動式平面熱壓機**

spec A-S1A1-028013



CS-673

PNEUMATIC FLAT PRESS
MACHINE
氣動式平面熱壓機



INTELLIGENT SOLUTION

充滿智慧的解決方案

Consistent Temperature

精準控制溫度

Uniform Pressure

壓力分佈平均

Simple to Use

操作簡單易用

Good for All Fabric

適用於所有可熱壓材料

HIGHLIGHTING FEATURES

顯著特點

Top Plate Flip Down Design

獨立熱壓溫度、熱壓時間控制

Foot Pedal Activation

上發熱板翻轉式設計

Compact Body Size

體積小巧

Preset Heating Time

腳踏控制

SPECIFICATIONS

規格

Power Supply	電壓	AC 220V 50/60Hz, 1Φ
Heater Power	加熱功率 (W)	1300
Cylinder Size φ	氣缸直徑 (mm)	63
Compressed Air	壓縮空氣 (MPa)	> 0.4
Maximum Temperature	最高加熱溫度 (°C)	260
Timing Range	加壓時間 (Seconds)	1-999
Upper Mold Area	熱壓板面積 (mm)	300 x 150
Lower Mold Area	下工作台尺寸 (mm)	280 x 130
Dimensions	外形 LxWxH (mm)	380 x 520 x 465
Net Weight	淨重 (kg)	35
Extra Lower Mold	另配下模尺寸 (mm)	150 x 50, Φ68

INTELLIGENT SOLUTION
充滿智慧的解決方案

Consistent Temperature	精準控制加壓溫度、加壓時間
Uniform Pressure	壓力分佈平均
Simple to Use	操作簡單易用
Good for All Fabric	適用於所有可熱壓材料

HIGHLIGHTING FEATURES
顯著特點

Both Hands Push Button Activation for Added Safety	冷熱垂直可旋轉式交換加壓，機器工作效率高
Swinging Heat/Cool Change Over	獨立的熱壓溫度和熱壓時間控制
Press Travel Limiting Device	可靠安全的雙手按鈕觸發
Foot Pedal Activation	可靠的安全防護設計
Vertical Press Motion	加壓行程可調裝置
Preset Heating Time	垂直熱壓動作
Safety lever	增加自鎖模式

SPECIFICATIONS
規格

Power Supply	電壓	AC 220V 50/60Hz, 1Φ
Heater Power	加熱功率 (W)	1000
Cylinder Size φ	氣缸直徑 (mm)	63
Compressed Air	壓縮空氣 (MPa)	> 0.4
Maximum Temperature	最高加熱溫度 (°C)	260
Timing Range	加壓時間 (Seconds)	1-999
Heat Mold Area	熱壓板面積 (mm)	205 x 175
Cool Mold Area	冷壓板面積 (mm)	210 x 168
Lower Mold Area	下工作台尺寸 (mm)	203 x 152
Dimensions	外形 LxWxH (mm)	430 x 580 x 850
Net Weight	淨重 (kg)	65
Extra Lower Mold	另配下模尺寸 (mm)	150 x 50, Ø68

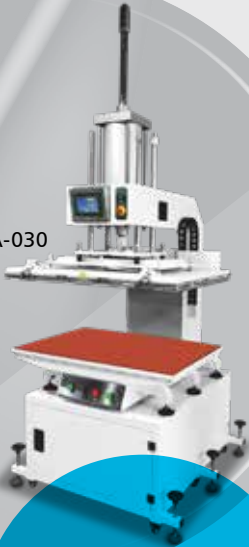
spec A-D2A1-020015


CS-674
**PNEUMATIC FLAT COOL +
HEAT PRESS MACHINE**
氣動式平面冷熱壓機

 standard water circulator
 標配水循環系統

 optional chiller
 選購冷水機


spec A-A1A1-120080 + TA-030



CS-676

PNEUMATIC FLAT PRESS
MACHINE
氣動式平面熱壓機



INTELLIGENT SOLUTION

充滿智慧的解決方案

Color Touch Screen Control Panel	熱板溫度平均, 不多於2°C誤差
PLC Controlled	PLC控制
6 Zones Temperature Control	六區溫度控制
Even Temperature, Typical 2°C Tolerance Across Bed	屏上壓力顯示
On Screen Pressure Reading	輕觸式彩色顯示屏

HIGHLIGHTING FEATURES

顯著特點

Both Hands Push Button Activation for Added Safety	觸屏式PLC控制系統, 機器工作更加方便高效
Digital Pressure and Temperature Interlock	增加主管鑰匙開關對觸屏系統進行鎖定
Selectable Foot Pedal Activation	獨立熱壓溫度控制、熱壓時間控制
Key Locking Supervisor Mode	可選擇手動或腳踏控制模式
Dual Time Shift Mode	獨有雙工作時間模式可選
Dual Counters	可靠安全的雙手按鈕觸發
Trend Display	溫度趨勢圖顯示

SPECIFICATIONS

規格

Power Supply	電壓	AC 380V 50/60Hz, 3Φ
Heater Power	加熱功率	(W) 12000
Cylinder Size φ	氣缸直徑	(mm) 250
Compressed Air	壓縮空氣	(MPa) > 0.4
Maximum Temperature	最高加熱溫度	(°C) 260
Timing Range	加壓時間	(Seconds) 1-999
Upper Mold Area	熱壓板面積	(mm) 1250 x 830
Lower Mold Area	下工作台尺寸	(mm) 1200 x 800
Dimensions	外形	LxWxH (mm) 1320 x 1300 x 2440
Net Weight	淨重	(kg) 860

INTELLIGENT SOLUTION**充滿智慧的解決方案**

PLC Controlled	按鍵式PLC控制
Consistent Temperature	精準控制溫度
Uniform Pressure	壓力分佈平均
Simple to Use	操作簡單易用
Good for All Fabric	適用於所有可熱壓材料

HIGHLIGHTING FEATURES**顯著特點**

Both Hands Push Button Activation for Added Safety	增加主管鑰匙開關對加壓溫度及加壓時間設定進行鎖定
Independently Heating of Upper and Lower	按鍵式PLC控制系統，機器工作方便高效
Foot Pedal Activation	獨立熱壓溫度、熱壓時間控制
Dual Time Shift Mode	上下加熱獨立可控
Key Locking Function	加壓行程可調裝置
Dual Counters	可選擇腳踏控制

SPECIFICATIONS**規格**

Power Supply	電壓	AC 220V 50/60Hz, 1Φ
Heater Power	加熱功率 (W)	2000
Cylinder Size φ	氣缸直徑 (mm)	63
Compressed Air	壓縮空氣 (MPa)	> 0.4
Maximum Temperature	最高加熱溫度 (°C)	260
Timing Range	加壓時間 (Seconds)	1-999
Upper Mold Area	熱壓板面積 (mm)	320 x 90
Lower Mold Area	下工作台尺寸 (mm)	320 x 90
Dimensions	外形 LxWxH (mm)	570 x 430 x 1500
Net Weight	淨重 (kg)	75

spec B-A1A-032009

**CS-677****PNEUMATIC ZIPPER PRESS MACHINE****氣動式拉鍊熱壓機**

spec A-D1B2-050050



CS-678

PNEUMATIC FLAT PRESS
MACHINE

氣動式平面熱壓機



INTELLIGENT SOLUTION

充滿智慧的解決方案

Consistent Temperature	精準控制加熱溫度、加壓時間
Uniform Pressure	壓力分佈平均
Simple to Use	操作簡單易用
Good for All Fabric	適用於所有可熱壓材料

HIGHLIGHTING FEATURES

顯著特點

Both Hands Push Button Activation for Added Safety	增加鑰匙開關對觸屏系統進行鎖定
Digital Pressure and Temperature Interlock	獨立的熱壓溫度和熱壓時間控制
Key Locking Supervisor Mode	可靠安全的雙手按鈕觸發
Single Hand Operation Mode	可選擇單手控制模式
Optional Foot Pedal	溫度趨勢圖顯示
Dual Counters	雙計數器設計
Trend Display	可選購腳踏

SPECIFICATIONS

規格

Power Supply	電壓	AC 220V 50/60Hz, 1Φ
Heater Power	加熱功率 (W)	3500
Cylinder Size φ	氣缸直徑 (mm)	224
Compressed Air	壓縮空氣 (MPa)	> 0.4
Maximum Temperature	最高加熱溫度 (°C)	260
Timing Range	加壓時間 (Seconds)	1-999
Upper Mold Area	熱壓板面積 (mm)	520 x 520
Lower Mold Area	下工作台尺寸 (mm)	500 x 500
Dimensions	外形 LxWxH (mm)	1100 x 1460 x 600
Net Weight	淨重 (kg)	300

INTELLIGENT SOLUTION**充滿智慧的解決方案**

Color Touch Screen Control Panel	觸摸式PLC控制
PLC Controlled	精準控制溫度
Consistent Temperature	壓力分佈平均
Uniform Pressure	操作簡單易用

HIGHLIGHTING FEATURES**顯著特點**

Both Hands Push Button Activation for Added Safety	觸屏式PLC控制系統，機器工作更加方便高效
Foot Pedal or Handle Bar Activation	增加主管鑰匙開關對觸屏系統進行鎖定
Dual Time Shift Mode	獨立熱壓溫度控制、熱壓時間控制
Top Plate Swing Out Design	可選擇手動或腳踏控制模式
Vertical Press Motion	獨有雙工作時間模式可選
Key Locking Function	可靠安全的雙手按鈕觸發
Dual Counters	上發熱板可旋轉式設計
Trend Display	溫度趨勢圖顯示

SPECIFICATIONS**規格**

Power Supply	電壓	AC 220V 50/60Hz, 1Φ
Heater Power	加熱功率 (W)	1500
Cylinder Size φ	氣缸直徑 (mm)	80
Compressed Air	壓縮空氣 (MPa)	> 0.4
Maximum Temperature	最高加熱溫度 (°C)	260
Timing Range	加壓時間 (Seconds)	1-999
Upper Mold Area	熱壓板面積 (mm)	305 x 305
Lower Mold Area	下工作台尺寸 (mm)	300 x 300
Dimensions	外形 LxWxH (mm)	420 x 700 x 1020
Net Weight	淨重 (kg)	102

spec A-D1A1-030030
Optional model:
spec A-D1M2-030030

**CS-680****PNEUMATIC FLAT PRESS MACHINE****氣動式平面熱壓機**

spec V-S2B1-100050

chiller included
標配冷水機

CS-682

PNEUMATIC FLAT COOL +
HEAT PRESS MACHINE
氣動式平面冷熱壓機

INTELLIGENT SOLUTION

充滿智慧的解決方案

Consistent Temperature	精準控制加壓溫度、加壓時間
3 Zones Temperature Control	壓力分佈平均
On Screen Pressure Reading	三區溫度控制
Vacuum Suction Lower Platform	下平台抽風
Uniform Pressure	操作簡單易用
Simple to Use	適用於所有可熱壓材料
Good for All Fabric	屏上壓力顯示

HIGHLIGHTING FEATURES

顯著特點

Both Hands Push Button Activation for Added Safety	增加鑰匙開關對觸屏系統進行鎖定
Key Locking Supervisor Mode	獨立熱壓溫度和熱壓時間控制
Digital Pressure and Temperature Interlock	可靠安全的雙手按鈕觸發
Foot Pedal Activation	可選擇腳踏控制模式
Vacuum Platform for Precise Position	溫度趨勢圖顯示
Dual Counters	雙計數器設計
Trend Display	增加自鎖模式

SPECIFICATIONS

規格

Power Supply	電壓	AC 380V 50/60Hz, 3Φ
Power Consumption	總功率 (W)	8250
Heater Power	加熱功率 (W)	7500
Vacuum Motor Power	吸風馬達功率 (W)	750
Cylinder Size φ	氣缸直徑 (mm)	160
Compressed Air	壓縮空氣 (MPa)	> 0.4
Maximum Temperature	最高加熱溫度 (°C)	260
Timing Range	加壓時間 (Seconds)	1-999
Heat Mold Area	熱壓板面積 (mm)	1020 x 530
Cool Mold Area	冷壓板面積 (mm)	1030 x 516
Lower Mold Area	下工作台尺寸 (mm)	1000 x 500
Dimensions	外形 LxWxH (mm)	1500 x 1650 x 1510
Net Weight	淨重 (kg)	1500

INTELLIGENT SOLUTION
充滿智慧的解決方案

Color Touch Screen Control Panel	PLC控制
On Screen Pressure Reading	精準控制加熱溫度、加壓時間
Consistent Temperature	壓力分佈平均
Extremely Affordable	屏上壓力顯示
Uniform Pressure	最具競爭力的價格
PLC Controlled	輕觸式彩色顯示屏

HIGHLIGHTING FEATURES
顯著特點

Both Hands Push Button Activation for Added Safety	觸屏式PLC控制系統, 機器工作更加方便高效
Digital Pressure and Temperature Interlock	增加鑰匙開關對觸屏系統進行鎖定
Unique Pneumatic Twin Bed Change Over	獨立熱壓溫度控制、熱壓時間控制
Selectable Foot Pedal Activation	獨特的氣動雙工位換轉
Key Locking Supervisor Mode	可選擇腳踏控制模式
Trend Display	溫度趨勢圖顯示
Dual Counters	雙計數器設計

SPECIFICATIONS
規格

Power Supply	電壓	AC 220V 50/60Hz, 1Φ
Heater Power	加熱功率 (W)	3600
Cylinder Size φ	氣缸直徑 (mm)	125
Compressed Air	壓縮空氣 (MPa)	> 0.4
Maximum Temperature	最高加熱溫度 (°C)	260
Timing Range	加壓時間 (Seconds)	1-999
Upper Mold Area	熱壓板面積 (mm)	520 x 520
Lower Mold Area	下工作台尺寸 (mm)	500 x 500
Dimensions	外形 LxWxH (mm)	1500 x 850 x 1300
Net Weight	淨重 (kg)	368

Our technology for a better world is the way we work at H&H. We reserve the right to modify the machines without prior intimation. 由於持續改良, 規格會相應更改, 對此不會再另行通知。
 H&H Asia Group Ltd. | www.hh.com.hk


CS-685
**AUTOMATIC TWIN BED FLAT
 PRESS MACHINE**
 全自動雙工位平面熱壓機


spec V-F2A1-060030



chiller included
標配冷水機

CS-687

**PNEUMATIC FLAT COOL +
HEAT PRESS MACHINE**
氣動式平面冷熱壓機



INTELLIGENT SOLUTION

充滿智慧的解決方案

Color Touch Screen Control Panel	觸屏式PLC控制
Software Upgradable	精準控制加熱溫度、加壓時間
Good for All Fabric	壓力分佈平均
PLC Controlled	適用於所有可熱壓材料

HIGHLIGHTING FEATURES

顯著特點

Digital Pressure and Temperature Interlock	觸屏式PLC控制系統，機器工作更加方便高效
Unique Motorized Heat/Cool Change Over	冷熱垂直翻轉交換加壓的工作模式
Selectable Foot Pedal Activation	增加鑰匙開關對觸屏系統進行鎖定
Key Locking Supervisor Mode	獨特的電動冷熱板翻轉
Self Locked Mode	溫度趨勢圖顯示
Dual Counters	雙計數器設計
Trend Display	自鎖模式

SPECIFICATIONS

規格

Power Supply	電壓	AC 220V 50/60Hz, 1Φ
Power Consumption	總功率 (W)	3950
Heater Power	加熱功率 (W)	3200
Vacuum Motor Power	吸風馬達功率 (W)	750
Cylinder Size φ	氣缸直徑 (mm)	160
Compressed Air	壓縮空氣 (MPa)	> 0.4
Maximum Temperature	最高加熱溫度 (°C)	260
Timing Range	加壓時間 (Seconds)	1-999
Upper Mold Area	熱壓板面積 (mm)	610 x 310
Lower Mold Area	下工作台尺寸 (mm)	600 x 300
Dimensions	外形 (mm)	LxWxH (mm) 1000 x 690 x 1980
Net Weight	淨重 (kg)	400

INTELLIGENT SOLUTION**充滿智慧的解決方案**

Consistent Temperature

精準控制溫度

Uniform Pressure

壓力分佈平均

Simple to Use

操作簡單易用

Good for All Fabric

適用於所有可熱壓材料

HIGHLIGHTING FEATURES**顯著特點**

Press Travel Limiting Device

獨立熱壓溫度、熱壓時間控制

Foot Pedal Activation

可靠的安全防護設計

Vertical Press Motion

加壓行程可調裝置

Preset Heating Time

垂直熱壓動作

Safety Lever

腳踏控制

SPECIFICATIONS**規格**

Power Supply	電壓		AC 220V 50/60Hz, 1Φ
Heater Power	加熱功率	(W)	900
Cylinder Size φ	氣缸直徑	(mm)	50
Compressed Air	壓縮空氣	(MPa)	> 0.4
Maximum Temperature	最高加熱溫度	(°C)	260
Timing Range	加壓時間	(Seconds)	1-999
Upper Mold Area	熱壓板面積	(mm)	310 x 110
Lower Mold Area	下工作台尺寸	(mm)	300 x 100
Dimensions	外形	LxWxH (mm)	355 x 235 x 750
Net Weight	淨重	(kg)	18

spec A-A1A1-030010

**CS-688****PNEUMATIC FLAT PRESS
MACHINE**

氣動式平面熱壓機



spec A-F2A1-060010



chiller included
標配冷水機

CS-689

PNEUMATIC FLAT COOL +
HEAT PRESS MACHINE
氣動式平面冷熱壓機



INTELLIGENT SOLUTION

充滿智慧的解決方案

Color Touch Screen Control Panel	觸屏式PLC控制
Software Upgradable	精準控制加熱溫度、加壓時間
Good for All Fabric	壓力分佈平均
PLC Controlled	適用於所有可熱壓材料

HIGHLIGHTING FEATURES

顯著特點

Both Hands Push Button Activation for Added Safety	觸屏式PLC控制系統，機器工作更加方便高效
Digital Pressure and Temperature Interlock	冷熱垂直翻轉交換加壓的工作模式
Unique Motorized Heat/Cool Change Over	增加鑰匙開關對觸屏系統進行鎖定
Key Locking Supervisor Mode	獨特的電動冷熱板翻轉
Self Locked Mode	溫度趨勢圖顯示
Dual Counters	雙計數器設計
Trend Display	自鎖模式

SPECIFICATIONS

規格

Power Supply	電壓	AC 220V 50/60Hz, 1Φ
Heater Power	加熱功率 (W)	1200
Cylinder Size ϕ	氣缸直徑 (mm)	100
Compressed Air	壓縮空氣 (MPa)	> 0.4
Maximum Temperature	最高加熱溫度 (°C)	260
Timing Range	加壓時間 (Seconds)	1-999
Upper Mold Area	熱壓板面積 (mm)	610 x 100
Lower Mold Area	下工作台尺寸 (mm)	600 x 95
Dimensions	外形 LxWxH (mm)	850 x 650 x 1550
Net Weight	淨重 (kg)	150

INTELLIGENT SOLUTION
充滿智慧的解決方案

Color Touch Screen Control Panel	觸屏式PLC控制
PLC Controlled	精準控制加熱溫度、加壓時間
6 Zones Temperature Control	六區溫度控制
Uniform Pressure	壓力分佈平均
Software Upgradable	操作簡單易用
Good for All Fabric	適用於所有可熱壓材料

HIGHLIGHTING FEATURES
顯著特點

Both Hands Push Button Activation for Added Safety	觸屏式PLC控制系統，機器工作更加方便高效
Digital Pressure and Temperature Interlock	增加鑰匙開關對觸屏系統進行鎖定
Selectable Foot Pedal Activation	可選擇手動或腳踏控制模式
Key Locking Supervisor Mode	可靠安全的雙手按鈕觸發
Dual Time Shift Mode	獨有雙工作時間模式可選
Dual Counters	溫度趨勢圖顯示
Trend Display	雙計數器設計

SPECIFICATIONS
規格

Power Supply	電壓	AC 380V 50/60Hz, 3Φ
Heater Power	加熱功率 (W)	12000
Cylinder Size φ	氣缸直徑 (mm)	250
Compressed Air	壓縮空氣 (MPa)	> 0.4
Maximum Temperature	最高加熱溫度 (°C)	260
Timing Range	加壓時間 (Seconds)	1-999
Upper Mold Area	熱壓板面積 (mm)	1250 x 830
Lower Mold Area	下工作台尺寸 (mm)	1200 x 800
Dimensions	外形 LxWxH (mm)	1800 x 1950 x 2050
Net Weight	淨重 (kg)	970

spec A-A1S1-120080


CS-691
**PNEUMATIC FLAT PRESS
MACHINE**
氣動式平面熱壓機


spec A-A1A1-078038
Optional models:
spec V-A1A1-078038
spec A-A1A1-1000300



CS-693

PNEUMATIC FLAT PRESS
MACHINE
氣動式平面熱壓機



INTELLIGENT SOLUTION

充滿智慧的解決方案

PLC Controlled	熱板溫度平均, 不多於1°C誤差
3 Zones Temperature Control	觸屏式PLC控制
Even Temperature, Typical 1 °C Tolerance Across Bed	三區溫度控制
On Screen Pressure Reading	屏上壓力顯示

HIGHLIGHTING FEATURES

顯著特點

Both Hands Push Button Activation for Added Safety	觸屏式PLC控制系統, 機器工作更加方便高效
Digital Pressure and Temperature Interlock	增加主管鑰匙開關對觸屏系統進行鎖定
Selectable Foot Pedal Activation	獨立熱壓溫度控制、熱壓時間控制
Key Locking Supervisor Mode	可選擇手動或腳踏控制模式
Dual Time Shift Mode	可靠安全的雙手按鈕觸發
Dual Counters	可靠的安全防護設計
Trend Display	溫度趨勢圖顯示

SPECIFICATIONS

規格

Power Supply	電壓		AC 220V 50/60Hz, 1Φ
Power Consumption	總功率	(W)	4500
Heater Power	加熱功率	(W)	3000
Vacuum Motor Power	吸風馬達功率	(W)	1500
Cylinder Size φ	氣缸直徑	(mm)	160
Compressed Air	壓縮空氣	(MPa)	> 0.4
Maximum Temperature	最高加熱溫度	(°C)	260
Timing Range	加壓時間	(Seconds)	1-999
Upper Mold Area	熱壓板面積	(mm)	780 x 380
Lower Mold Area	下工作台尺寸	(mm)	780 x 380
Dimensions	外形	LxWxH (mm)	800 x 880 x 1800
Net Weight	淨重	(kg)	183

INTELLIGENT SOLUTION**充滿智慧的解決方案**

Consistent Temperature	精準控制溫度
Uniform Pressure	壓力分佈平均
Simple to Use	操作簡單易用
Good for All Fabric	適用於所有可熱壓材料
Extremely Affordable	最具競爭力的價格

HIGHLIGHTING FEATURES**顯著特點**

Both Hands Push Button Activation for Added Safety	獨立熱壓溫度控制、熱壓時間控制
Press Travel Limiting Device	可靠安全的雙手按鈕觸發
Optional Lighting System	可靠的安全防護設計
Foot Pedal Activation	加壓行程可調裝置
Vertical Press Motion	可選照明系統
Preset Heating Time	垂直熱壓動作
Safety Lever	腳踏控制

SPECIFICATIONS**規格**

Power Supply	電壓	AC 220V 50/60Hz, 1 ϕ
Heater Power	加熱功率 (W)	3600
Cylinder Size ϕ	氣缸直徑 (mm)	160
Compressed Air	壓縮空氣 (MPa)	> 0.4
Maximum Temperature	最高加熱溫度 (°C)	260
Timing Range	加壓時間 (Seconds)	1-999
Upper Mold Area	熱壓板面積 (mm)	780 x 380
Lower Mold Area	下工作台尺寸 (mm)	780 x 380
Dimensions	外形 LxWxH (mm)	800 x 880 x 1800
Net Weight	淨重 (kg)	183

spec A-A1A1-078038

**CS-694****PNEUMATIC FLAT PRESS MACHINE****氣動式平面熱壓機**

spec V-H1M2-030060



CS-695

**AUTOMATIC TWIN BED
FLAT PRESS MACHINE**
全自動雙工位平面熱壓機
**INTELLIGENT SOLUTION****充滿智慧的解決方案**

Color Touch Screen Control Panel	精準控制加熱溫度、加壓時間
2 Zones Temperature Control	觸屏式PLC控制
On Screen Pressure Reading	兩區域溫度控制
Extremely Affordable	壓力分佈平均
Uniform Pressure	屏上壓力顯示
PLC Controlled	最具競爭力的價格

HIGHLIGHTING FEATURES**顯著特點**

Both Hands Push Button Activation for Added Safety	觸屏式PLC控制系統，機器工作更加方便高效
Digital Pressure and Temperature Interlock	增加鑰匙開關對觸屏系統進行鎖定
Unique Pneumatic Twin Bed Change Over	獨立熱壓溫度控制、熱壓時間控制
Selectable Foot Pedal Activation	獨特的氣動雙工位換轉
Key Locking Supervisor Mode	可選擇腳踏控制模式
Trend Display	溫度趨勢圖顯示
Dual Counters	雙計數器設計

SPECIFICATIONS**規格**

Power Supply	電壓	AC 220V 50/60Hz, 1Φ
Power Consumption	總功率 (W)	4600
Heater Power	加熱功率 (W)	2400
Vacuum Motor Power	吸風馬達功率 (W)	2200
Cylinder Size ϕ	氣缸直徑 (mm)	100
Compressed Air	壓縮空氣 (MPa)	> 0.4
Maximum Temperature	最高加熱溫度 (°C)	260
Timing Range	加壓時間 (Seconds)	1-999
Upper Mold Area	熱壓板面積 (mm)	300 x 600
Lower Mold Area	下工作台尺寸 (mm)	300 x 600
Dimensions	外形 LxWxH (mm)	1100 x 800 x 1700
Net Weight	淨重 (kg)	384

INTELLIGENT SOLUTION
充滿智慧的解決方案

Consistent Temperature	精準控制溫度
Uniform Pressure	壓力分佈平均
Simple to Use	操作簡單易用
Good for All Fabric	適用於所有可熱壓材料
Extremely Affordable	最具競爭力的價格

HIGHLIGHTING FEATURES
顯著特點

Digital Temperature Controller	獨立熱壓溫度、熱壓時間控制
Press Travel Limiting Device	加壓行程可調裝置
Vertical Press Motion	數字式溫度控制
Preset Heating Time	垂直熱壓動作

SPECIFICATIONS
規格

Power Supply	電壓	AC 220V 50/60Hz, 1Φ
Heater Power	加熱功率 (W)	1000
Cylinder Size φ	氣缸直徑 (mm)	63
Compressed Air	壓縮空氣 (MPa)	> 0.4
Maximum Temperature	最高加熱溫度 (°C)	260
Timing Range	加壓時間 (Seconds)	1-999
Upper Mold Area	熱壓板面積 (mm)	206 x 174
Lower Mold Area	下工作台尺寸 (mm)	203 x 152
Dimensions	外形 LxWxH (mm)	440 x 560 x 910
Net Weight	淨重 (kg)	48
Extra Lower Mold	另配下模尺寸 (mm)	150 x 50, Φ68

spec A-D1A1-020015

Optional model:

spec A-D1M2-020015


CS-696
PNEUMATIC FLAT PRESS MACHINE
氣動式平面熱壓機


spec A-P2A1-160060R070
Optional model:
spec V-P2A1-260060R090



CS-697

**PNEUMATIC CURVE COOL
+ HEAT PRESS MACHINE**
氣動式弧面冷熱壓機



standard water circulator
標配水循環系統



optional chiller
選購冷水機



INTELLIGENT SOLUTION

充滿智慧的解決方案

Consistent Temperature	觸屏式PLC控制
Good for All Fabric	精準控制加壓溫度、加壓時間
Uniform Pressure	壓力分佈平均
PLC Controlled	操作簡單易用
Simple to Use	適用於所有可熱壓材料

HIGHLIGHTING FEATURES

顯著特點

Both Hands Push Button Activation for Added Safety	觸屏式PLC控制系統，機器工作更加方便高效
Digital Pressure and Temperature Interlock	增加鑰匙開關對觸屏系統進行鎖定
Pneumatic Heat/Cool Change Over	獨特的氣動冷熱板翻轉
Selectable Foot Pedal Activation	可選擇腳踏控制模式
Key Locking Supervisor Mode	可靠的安全防護設計
Self Locked Mode	溫度趨勢圖顯示
Dual Counters	雙計數器設計
Trend Display	自鎖模式

SPECIFICATIONS

規格

Power Supply	電壓	AC 220V 50/60Hz, 1Φ
Power Consumption	總功率 (W)	1000
Heater Power	加熱功率 (W)	600
Vacuum Motor Power	吸風馬達功率 (W)	400
Cylinder Size ϕ	氣缸直徑 (mm)	80
Compressed Air	壓縮空氣 (MPa)	> 0.4
Maximum Temperature	最高加熱溫度 (°C)	260
Timing Range	加壓時間 (Seconds)	1-999
Upper Mold Area	熱壓板面積 (mm)	165 x 66 x R80
Lower Mold Area	下工作台尺寸 (mm)	160 x 60 x R70
Dimensions	外形 LxWxH (mm)	400 x 550 x 1200
Net Weight	淨重 (kg)	56

INTELLIGENT SOLUTION**充滿智慧的解決方案**

Color Touch Screen Control Panel	觸屏式PLC控制
On Screen Pressure Reading	精準控制加熱溫度、加壓時間
Consistent Temperature	壓力分佈平均
Extremely Affordable	屏上壓力顯示
PLC Controlled	最具競爭力的價格

HIGHLIGHTING FEATURES**顯著特點**

Both Hands Push Button Activation for Added Safety	觸屏式PLC控制系統，機器工作更加方便高效
Digital Pressure and Temperature Interlock	增加鑰匙開關對觸屏系統進行鎖定
Unique Pneumatic Heat/Cool Change Over	獨立熱壓溫度控制、熱壓時間控制
Selectable Foot Pedal Activation	獨有雙工作時間模式可選
Key Locking Supervisor Mode	獨特的氣動冷熱板換轉
Dual Time Shift Mode	可靠的安全防護設計
Trend Display	溫度趨勢圖顯示
Dual Counters	雙計數器設計

SPECIFICATIONS**規格**

Power Supply	電壓	AC 220V 50/60Hz, 1Φ
Heater Power	加熱功率 (W)	1200
Cylinder Size φ	氣缸直徑 (mm)	80
Compressed Air	壓縮空氣 (MPa)	> 0.4
Maximum Temperature	最高加熱溫度 (°C)	260
Timing Range	加壓時間 (Seconds)	1-999
Upper Mold Area	熱壓板面積 (mm)	300 x 100
Lower Mold Area	下工作台尺寸 (mm)	300 x 100
Dimensions	外形 LxWxH (mm)	420 x 590 x 1150
Net Weight	淨重 (kg)	65

spec A-P2A1-030010

**CS-698****PNEUMATIC FLAT COOL +
HEAT PRESS MACHINE**
氣動式平面冷熱壓機standard water circulator
標配水循環系統optional chiller
選購冷水機

spec V-A1A1-121005



CS-700

**PNEUMATIC LONG CURVE
PRESS MACHINE**
氣動式長弧面熱壓機



INTELLIGENT SOLUTION

充滿智慧的解決方案

Color Touch Screen Control Panel	觸屏式PLC控制
3 Zones Temperature Control	精準控制加熱溫度、加壓時間
On Screen Pressure Reading	三區溫度控制
Consistent Temperature	壓力分佈平均
Uniform Pressure	屏上壓力顯示
PLC Controlled	下平台抽風

HIGHLIGHTING FEATURES

顯著特點

Both Hands Push Button Activation for Added Safety	觸屏式PLC控制系統，機器工作更加方便高效
Digital Pressure and Temperature Interlock	增加鑰匙開關對觸屏系統進行鎖定
Vacuum Platform for Precise Positioning	獨立熱壓溫度控制、熱壓時間控制
Key Locking Supervisor Mode	獨有雙工作時間模式可選
Dual Time Shift Mode	舒適的腳踏控制抽風操作
Trend Display	溫度趨勢圖顯示
Dual Counters	雙計數器設計

SPECIFICATIONS

規格

Power Supply	電壓		AC 220V 50/60Hz, 1Φ
Power Consumption	總功率	(W)	2850
Heater Power	加熱功率	(W)	2100
Vacuum Motor Power	吸風馬達功率	(W)	750
Cylinder Size ϕ	氣缸直徑	(mm)	100
Compressed Air	壓縮空氣	(MPa)	> 0.4
Maximum Temperature	最高加熱溫度	($^{\circ}$ C)	260
Timing Range	加壓時間	(Seconds)	1-999
Upper Mold Area	熱壓板面積	(mm)	1210 x 70
Lower Mold Area	下工作台尺寸	(mm)	1210 x 50
Dimensions	外形	LxWxH (mm)	1270 x 710 x 1400
Net Weight	淨重	(kg)	250

INTELLIGENT SOLUTION

充滿智慧的解決方案

Consistent Temperature	精準控制溫度
Uniform Pressure	壓力分佈平均
Simple to Use	操作簡單易用
Good for All Fabric	適用於所有可熱壓材料

HIGHLIGHTING FEATURES

顯著特點

Top Plate Flip Down Design	獨立熱壓溫度、熱壓時間控制
Foot Pedal Activation	上發熱板翻轉式設計
Compact Body Size	體積小巧
Preset Heating Time	腳踏控制

SPECIFICATIONS

規格

Power Supply	電壓		AC 220V 50/60Hz, 1Φ
Heater Power	加熱功率	(W)	400
Cylinder Size φ	氣缸直徑	(mm)	50
Compressed Air	壓縮空氣	(MPa)	> 0.4
Maximum Temperature	最高加熱溫度	(°C)	260
Timing Range	加壓時間	(Seconds)	1-999
Upper Mold Area	熱壓板面積	(mm)	110 x 110
Lower Mold Area	下工作台尺寸	(mm)	Φ70
Dimensions	外形	LxWxH (mm)	420 x 530 x 700
Net Weight	淨重	(kg)	40

spec A-S1A1-D70



CS-701

PNEUMATIC FLAT PRESS
MACHINE

氣動式平面熱壓機



spec A-E2P2-011020



CS-702

**AUTOMATIC DOUBLE
HEATING PRESS MACHINE**
上下加熱自動旋轉平面熱壓機

INTELLIGENT SOLUTION

充滿智慧的解決方案

Color Touch Screen Control Panel	精準控制加熱溫度、加壓時間
4 Heaters Independently Controllable	四個加熱器獨立可控
On Screen Pressure Reading	觸屏式PLC控制
Extremely Affordable	壓力分佈平均
Uniform Pressure	屏上壓力顯示
PLC Controlled	最具競爭力的價格

HIGHLIGHTING FEATURES

顯著特點

Both Hands Push Button Activation for Added Safety	觸屏式PLC控制系統，機器工作更加方便高效
Digital Pressure and Temperature Interlock	數碼控制每一次的旋轉動作，精確穩定
Upper and Lower Mold can Move Independently	增加鑰匙開關對觸屏系統進行鎖定
Digitally Controlled Rotating Action	獨立熱壓溫度控制、熱壓時間控制
Selectable Foot Pedal Activation	上模和下模的動作獨立可控
Key Locking Supervisor Mode	可選擇腳踏控制模式
Trend Display	溫度趨勢圖顯示
Dual Counters	雙計數器設計

SPECIFICATIONS

規格

Power Supply	電壓	AC 220V 50/60Hz, 1Φ
Heater Power	加熱功率 (W)	2400
Cylinder Size φ	氣缸直徑 (mm)	80
Compressed Air	壓縮空氣 (MPa)	> 0.4
Maximum Temperature	最高加熱溫度 (°C)	260
Timing Range	加壓時間 (Seconds)	1-999
Upper Mold Area	熱壓板面積 (mm)	110 x 200
Lower Mold Area	下工作台尺寸 (mm)	110 x 200
Dimensions	外形 (mm)	LxWxH (mm) 700 x 1010 x 1500
Net Weight	淨重 (kg)	182



INTELLIGENT SOLUTION
充滿智慧的解決方案

Double Lower Mold for Left and Right Sleeves Operation	熱板溫度平均, 不多於3°C誤差
Even Temperature, Typical 3°C Tolerance Across Bed	雙下平台可以同時左右加壓
Color Touch Screen Control Panel	觸屏式PLC控制
Vacuum Suction Lower Platform	三區溫度控制
On Screen Pressure Reading	壓力分佈平均
3 Zones temperature Control	屏上壓力顯示
PLC Controlled	下平台抽風

HIGHLIGHTING FEATURES
顯著特點

Both Hands Push Button Activation for Added Safety	觸屏式PLC控制系統, 機器工作更加方便高效
Digital Pressure and Temperature Interlock	增加鑰匙開關對觸屏系統進行鎖定
Standard Lower Platform Auxiliary Support	獨立熱壓溫度控制、熱壓時間控制
Vacuum Platform for Precise Positioning	獨有雙工作時間模式可選
Selectable Foot Pedal Activation	舒適的腳踏控制抽風操作
Key Locking Supervisor Mode	可選擇腳踏控制模式
Offset Lower Platform	可靠的安全防護設計
Dual Time Shift Mode	標配下模輔助支架
Dual Counters	自動平衡工作台

SPECIFICATIONS
規格

Power Supply	電壓	AC 220V 50/60Hz, 1Φ
Power Consumption	總功率 (W)	5200
Heater Power	加熱功率 (W)	3000
Vacuum Motor Power	吸風馬達功率 (W)	2200
Cylinder Size ϕ	氣缸直徑 (mm)	125
Compressed Air	壓縮空氣 (MPa)	> 0.4
Maximum Temperature	最高加熱溫度 (°C)	260
Timing Range	加壓時間 (Seconds)	1-999
Upper Mold Area	熱壓板面積 (mm)	900 x 230
Lower Mold Area	下工作台尺寸 (mm)	900 x 70
Dimensions	外形 LxWxH (mm)	950 x 740 x 2150
Net Weight	淨重 (kg)	282

spec V-A1M2-090007
 Optional model:
 spec V-A1M2-110010



CS-703

**PNEUMATIC FLAT PRESS
 MACHINE**

氣動式平面熱壓機



INTELLIGENT SOLUTION

充滿智慧的解決方案

Consistent Temperature	精準控制溫度
Uniform Pressure	壓力分佈平均
Simple to Use	操作簡單易用
Good for All Fabric	適用於所有可熱壓材料
Extremely Affordable	最具競爭力的價格

HIGHLIGHTING FEATURES

顯著特點

Both Hands Push Button Activation for Added Safety	獨立熱壓溫度、熱壓時間控制
Press Travel Limiting Device	可靠安全的雙手按鈕觸發
Optional Lighting System	可靠的安全防護設計
Foot Pedal Activation	加壓行程可調裝置
Vertical Press Motion	可選照明系統
Preset Heating Time	垂直熱壓動作
Safety Lever	腳踏控制

SPECIFICATIONS

規格

Power Supply	電壓	AC 220V 50/60Hz, 1Φ
Heater Power	加熱功率 (W)	2500
Cylinder Size φ	氣缸直徑 (mm)	125
Compressed Air	壓縮空氣 (MPa)	> 0.4
Maximum Temperature	最高加熱溫度 (°C)	260
Timing Range	加壓時間 (Seconds)	1-999
Upper Mold Area	熱壓板面積 (mm)	620 x 420
Lower Mold Area	下工作台尺寸 (mm)	610 x 410
Dimensions	外形 LxWxH (mm)	1250 x 810 x 1170
Net Weight	淨重 (kg)	195

spec A-A1T2-061041

CS-704

PNEUMATIC FLAT PRESS
MACHINE
氣動式平面熱壓機



INTELLIGENT SOLUTION**充滿智慧的解決方案**

Consistent Temperature	精準控制溫度
Uniform Pressure	壓力分佈平均
Simple to Use	操作簡單易用
Good for All Fabric	適用於所有可熱壓材料
Extremely Affordable	最具競爭力的價格

HIGHLIGHTING FEATURES**顯著特點**

Both Hands Push Button Activation for Added Safety	獨立熱壓溫度、熱壓時間控制
Press Travel Limiting Device	可靠安全的雙手按鈕觸發
Optional Lighting System	可靠的安全防護設計
Foot Pedal Activation	加壓行程可調裝置
Vertical Press Motion	可選照明系統
Preset Heating Time	垂直熱壓動作
Safety Lever	腳踏控制

SPECIFICATIONS**規格**

Power Supply	電壓	AC 220V 50/60Hz, 1Φ
Heater Power	加熱功率 (W)	2600
Cylinder Size φ	氣缸直徑 (mm)	100
Compressed Air	壓縮空氣 (MPa)	> 0.4
Maximum Temperature	最高加熱溫度 (°C)	260
Timing Range	加壓時間 (Seconds)	1-999
Upper Mold Area	熱壓板面積 (mm)	420 x 420
Lower Mold Area	下工作台尺寸 (mm)	400 x 400
Dimensions	外形 LxWxH (mm)	950 x 760 x 1020
Net Weight	淨重 (kg)	175

spec A-J1M2-040040

**CS-705****PNEUMATIC FLAT PRESS MACHINE**

氣動式平面熱壓機



spec A-A1A1-052030



CS-708

PNEUMATIC FLAT PRESS
MACHINE
氣動式平面熱壓機



INTELLIGENT SOLUTION

Color Touch Screen Control Panel	精確控制加壓壓力、加壓時間
On Screen Pressure Reading	觸屏式PLC控制
Consistent Temperature	精準控制溫度
Uniform Pressure	壓力分佈平均
PLC Controlled	屏上壓力顯示
Data Locking	參數鎖定功能

充滿智慧的解決方案

HIGHLIGHTING FEATURES

Unique Working Area Pressure & Temperature Logging Function to Ensure Quality Tracking of Finished Product	獨特工作區實際壓力與溫度記錄功能，讓您的產品品質可持續追蹤
Real Time Monitoring of Actual Pressure on Working Area (Patented)	可以實時顯示上模接觸在熱壓材料上的實際溫度（專利所有）
Both Hands Push Button Activation for Added Safety	增加主管鑰匙開關對加壓溫度及加壓時間設定進行鎖定
Independently Heating of Upper and Lower	觸屏式PLC控制系統，機器工作方便高效
Selectable Foot Pedal Activation	獨立熱壓溫度、熱壓時間控制
Key Locking Supervisor Mode	可選擇手動或腳踏控制模式
Dual Time Shift Mode	獨有雙工作時間模式可選
Dual Counters	可靠安全的雙手按鈕觸發
Trend Display	溫度趨勢圖顯示

顯著特點

SPECIFICATIONS

規格	電壓	AC 220V 50/60Hz, 1Φ
Power Supply	電壓	AC 220V 50/60Hz, 1Φ
Heater Power	加熱功率 (W)	3500
Cylinder Size φ	氣缸直徑 (mm)	125
Compressed Air	壓縮空氣 (MPa)	> 0.4
Maximum Temperature	最高加熱溫度 (°C)	260
Timing Range	加壓時間 (Seconds)	1-999
Upper Mold Area	熱壓板面積 (mm)	530 x 310
Lower Mold Area	下工作台尺寸 (mm)	520 x 300
Dimensions	外形 LxWxH (mm)	600 x 600 x 1550
Net Weight	淨重 (kg)	120

規格

INTELLIGENT SOLUTION

充滿智慧的解決方案

Color Touch Screen Control Panel

觸屏式PLC控制

Software Upgradable

精準控制加壓溫度、加壓時間

Good for All Fabric

操作簡單易用

PLC Controlled

適用於所有可熱壓材料

HIGHLIGHTING FEATURES

顯著特點

Digital Pressure and Temperature Interlock	觸屏式PLC控制系統，機器工作更加方便高效
Unique Motorized Heat/Cool Change Over	冷熱垂直翻轉交換加壓的工作模式
Selectable Foot Pedal Activation	增加鑰匙開關對觸屏系統進行鎖定
Key Locking Supervisor Mode	獨特的電動冷熱板翻轉
Self Lock Mode	溫度趨勢圖顯示
Dual Counters	雙計數器設計
Trend Display	自鎖模式

SPECIFICATIONS

規格

Power Supply	電壓	AC 220V 50/60Hz, 1Φ
Heater Power	加熱功率 (W)	2400
Cylinder Size φ	氣缸直徑 (mm)	125
Compressed Air	壓縮空氣 (MPa)	> 0.4
Maximum Temperature	最高加熱溫度 (°C)	260
Timing Range	加壓時間 (Seconds)	1-999
Upper Mold Area	熱壓板面積 (mm)	310 x 310
Lower Mold Area	下工作台尺寸 (mm)	300 x 300
Dimensions	外形 LxWxH (mm)	650 x 700 x 1670
Net Weight	淨重 (kg)	220

spec A-F2A1-030030



CS-709

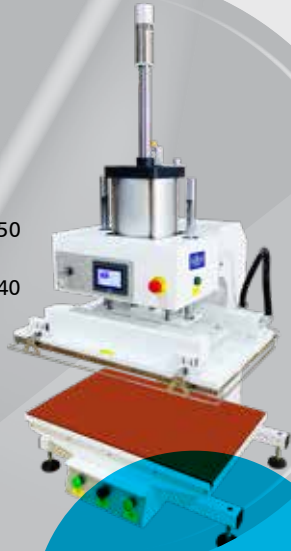
PNEUMATIC FLAT COOL +
HEAT PRESS MACHINE
氣動式平面冷熱壓機



chiller included
標配冷水機



spec A-A1A1-080050
Optional model:
spec A-A1A1-040040



CS-710

PNEUMATIC FLAT PRESS
MACHINE
氣動式平面熱壓機



INTELLIGENT SOLUTION

充滿智慧的解決方案

Even Temperature, Typical 1°C
Tolerance Across Bed

熱板溫度平均，不多於1°C誤差

Color Touch Screen Control Panel

觸屏式PLC控制

3 Zones Temperature Control

三區溫度控制

On Screen Pressure Reading

屏上壓力顯示

HIGHLIGHTING FEATURES

顯著特點

Both Hands Push Button Activation for Added
Safety

觸屏式PLC控制系統，機器工作更加方便高效

Digital Pressure and Temperature Interlock

增加主管鑰匙開關對觸屏系統進行鎖定

Selectable Foot Pedal Activation

獨立熱壓溫度控制、熱壓時間控制

Key Locking Supervisor Mode

可選擇手動或腳踏控制模式

Dual Time Shift Mode

可靠安全的雙手按鈕觸發

Dual Counters

可靠的安全防護設計

Trend Display

溫度趨勢圖顯示

SPECIFICATIONS

規格

Power Supply	電壓	AC 220V 50/60Hz, 1Φ
Heater Power	加熱功率 (W)	4500
Cylinder Size φ	氣缸直徑 (mm)	200
Compressed Air	壓縮空氣 (MPa)	> 0.4
Maximum Temperature	最高加熱溫度 (°C)	260
Timing Range	加壓時間 (Seconds)	1-999
Upper Mold Area	熱壓板面積 (mm)	810 x 510
Lower Mold Area	下工作台尺寸 (mm)	800 x 500
Dimensions	外形 LxWxH (mm)	900 x 900 x 1750
Net Weight	淨重 (kg)	245

INTELLIGENT SOLUTION
充滿智慧的解決方案

Color Touch Screen Control Panel	觸屏式PLC控制
Software Upgradable	精準控制加壓溫度、加壓時間
Good for All Fabric	壓力分佈平均
PLC Controlled	適用於所有可熱壓材料

HIGHLIGHTING FEATURES
顯著特點

Both Hands Push Button Activation for Added Safety	觸屏式PLC控制系統，機器工作更加方便高效
Digital Pressure and Temperature Interlock	增加主管鑰匙開關對觸屏系統進行鎖定
Foot Pedal or Handle Bar Activation	獨立的熱壓溫度控制、熱壓時間控制
Key Locking Supervisor Mode	可選擇手柄或腳踏控制模式
Top Plate Swing Out Design	獨有雙工作時間模式可選
Dual Time Shift Mode	可靠安全的雙手按鈕觸發
Dual Counters	上發熱板可旋轉式設計
Trend Display	溫度趨勢圖顯示

SPECIFICATIONS
規格

Power Supply	電壓	AC 220V 50/60Hz, 1 ϕ
Heater Power	加熱功率 (W)	1700
Cylinder Size ϕ	氣缸直徑 (mm)	100
Compressed Air	壓縮空氣 (MPa)	> 0.4
Maximum Temperature	最高加熱溫度 (°C)	260
Timing Range	加壓時間 (Seconds)	1-999
Upper Mold Area	熱壓板面積 (mm)	385 x 265
Lower Mold Area	下工作台尺寸 (mm)	380 x 260
Dimensions	外形 LxWxH (mm)	1000 x 700 x 1000
Net Weight	淨重 (kg)	131

spec A-D1M2-038026


CS-711
**PNEUMATIC FLAT PRESS
MACHINE**
氣動式平面熱壓機


spec A-H1M2-050050



CS-714

**AUTOMATIC TWIN BED
FLAT PRESS MACHINE
全自動雙工位平面熱壓機**



INTELLIGENT SOLUTION

充滿智慧的解決方案

Color Touch Screen Control Panel	精準控制加熱溫度、加壓時間
On Screen Pressure Reading	觸屏式PLC控制
Consistent Temperature	操作簡單易用
Extremely Affordable	壓力分佈平均
Uniform Pressure	屏上壓力顯示
PLC Controlled	最具競爭力的價格

HIGHLIGHTING FEATURES

顯著特點

Both Hands Push Button Activation for Added Safety	觸屏式PLC控制系統，機器工作更加方便高效
Digital Pressure and Temperature Interlock	增加鑰匙開關對觸屏系統進行鎖定
Unique Pneumatic Twin Bed Change Over	獨立熱壓溫度控制、熱壓時間控制
Selectable Foot Pedal Activation	獨特的氣動雙工位換轉
Key Locking Supervisor Mode	可選擇腳踏控制模式
Trend Display	溫度趨勢圖顯示
Dual Counters	雙計數器設計

SPECIFICATIONS

規格

Power Supply	電壓		AC 220V 50/60Hz, 1Φ
Heater Power	加熱功率	(W)	3500
Cylinder Size φ	氣缸直徑	(mm)	125
Compressed Air	壓縮空氣	(MPa)	> 0.4
Maximum Temperature	最高加熱溫度	(°C)	260
Timing Range	加壓時間	(Seconds)	1-999
Upper Mold Area	熱壓板面積	(mm)	520 x 520
Lower Mold Area	下工作台尺寸	(mm)	500 x 500
Dimensions	外形	LxWxH (mm)	1850 x 900 x 1550
Net Weight	淨重	(kg)	520

INTELLIGENT SOLUTION
充滿智慧的解決方案

Precise Control of Heating Temperature and Pressing Time	精準控制加熱溫度、加壓時間
Software Upgradable	軟體可升級
Good for All Fabric	適用於所有可熱壓材料
PLC Controlled	觸屏式PLC控制

HIGHLIGHTING FEATURES
顯著特點

Both Hands Push Button Activation for Added Safety	可靠安全的雙手按鈕觸發
Selectable Foot Pedal Activation	可選擇手動控制或腳踏控制模式
Precise Motorized Positioning	精確地電動定位
Key Locking Supervisor Mode	增加鑰匙開關對觸屏系統進行鎖定
Automated Label Handling	自動化搬運標籤
Self Locked Mode	自鎖模式
Dual Counters	雙計數器設計
Trend Display	溫度趨勢圖顯示

SPECIFICATIONS
規格

Power Supply	電壓	AC 220V 50/60Hz, 1Φ
Heater Power	加熱功率 (W)	600
Cylinder Size φ	氣缸直徑 (mm)	63
Compressed Air	壓縮空氣 (MPa)	> 0.4
Maximum Temperature	最高加熱溫度 (°C)	260
Timing Range	加壓時間 (Seconds)	1-999
Upper Mold Area	熱壓板面積 (mm)	170 x 130
Lower Mold Area	下工作台尺寸 (mm)	150 x 110
Arm Range	吸標行程 (mm)	360
Dimensions	外形 LxWxH (mm)	950 x 1300 x 1400
Net Weight	淨重 (kg)	120

spec A-A1A1-015011


CS-715
**AUTOMATIC PICK AND PLACE
 LABEL HEAT PRESS MACHINE**
 全自動轉印標熱壓機


SINCE 1999

H&H

Your Bonding Expert



INTELLIGENT SOLUTION**充滿智慧的解決方案**Precise Control of Heating
Temperature and Pressing Time

精準控制加熱溫度、加壓時間

Software Upgradable

軟體可升級

Good for All Fabric

適用於所有可熱壓材料

PLC Controlled

觸屏式PLC控制

HIGHLIGHTING FEATURES**顯著特點**Both Hands Push Button Activation for
Added Safety

可靠安全的雙手按鈕觸發

Selectable Foot Pedal Activation

可選擇手動控制或腳踏控制模式

Precise Motorized Positioning

精確地電動定位

Key Locking Supervisor Mode

增加鑰匙開關對觸屏系統進行鎖定

Automated Label Handling

自動化搬運標籤

Self Locked Mode

自鎖模式

Dual Counters

雙計數器設計

Trend Display

溫度趨勢圖顯示

SPECIFICATIONS**規格**

Power Supply	電壓		AC 220V 50/60Hz, 1Φ
Heater Power	加熱功率	(W)	600
Cylinder Size φ	氣缸直徑	(mm)	63
Compressed Air	壓縮空氣	(MPa)	> 0.4
Maximum Temperature	最高加熱溫度	(°C)	260
Timing Range	加壓時間	(Seconds)	1-999
Upper Mold Area	熱壓板面積	(mm)	170 x 130
Lower Mold Area	下工作台尺寸	(mm)	150 x 110
Arm Range	吸標行程	(mm)	180
Dimensions	外形	LxWxH (mm)	1000 x 900 x 1400
Net Weight	淨重	(kg)	95

spec A-A1A1-015011

CS-717**AUTOMATIC PICK AND PLACE
LABEL HEAT PRESS MACHINE**
全自動轉印標熱壓機

spec A-P2P2-060010



CS-718

**AUTOMATIC FLAT COOL
+ HEAT PRESS MACHINE
FOR LOOPS**
**多段位全自動旋轉環狀織
物平面冷熱壓機**

 chiller included
標配冷水機
**INTELLIGENT SOLUTION****充滿智慧的解決方案**

2 Heaters Independently Controllable	精準控制加熱溫度、加壓時間
Color Touch Screen Control Panel	適用於所有可熱壓材料
Software Upgradable	上下加熱器獨立可控
Good for All Fabric	觸屏式PLC控制
Uniform Pressure	壓力平均分佈
PLC Controlled	軟件可升級

HIGHLIGHTING FEATURES**顯著特點**

Unique Heat and Cool Presses Switching for Precise Positioning	觸屏式PLC控制系統，機器工作更加方便高效
Digital Control for Consistent Stretching and Rotating	數碼控制每一次拉伸及旋轉動作，精確穩定
Both Hands Push Button Activation for Added Safety	舒適的腳踏控制模式，調整布料更為方便
Flexible Foot Pedal Control for Adjusting Material	增加鑰匙開關對觸屏系統進行鎖定
Interchangeable Working Platform is Standard	獨立熱壓溫度控制、熱壓時間控制
Digital Pressure and Temperature Interlock	獨特的氣動冷熱板轉換，定位準確
Infrared Screen Type Protecting Device	獨特的紅外線安全保護
Key Locking Supervisor Mode	標配可更換下工作台
Dual Counters	溫度趨勢圖顯示
Trend Display	雙計數器設計

SPECIFICATIONS**規格**

Power Supply	電壓	AC 220V 50/60Hz, 1Φ
Heater Power	加熱功率	(W) 3200
Cylinder Size φ	氣缸直徑	(mm) 100
Compressed Air	壓縮空氣	(MPa) > 0.4
Maximum Temperature	最高加熱溫度	(°C) 260
Timing Range	加壓時間	(Seconds) 1-999
Upper Mold Area	熱壓板面積	(mm) 600 x 100
Lower Mold Area	下工作台尺寸	(mm) 600 x 100
Dimensions	外形	LxWxH (mm) 1150 x 850 x 2150
Net Weight	淨重	(kg) 360

INTELLIGENT SOLUTION
充滿智慧的解決方案

Consistent Temperature	適用於所有可熱壓材料
Extremely Affordable	最具競爭力的價格
Good for All Fabric	精準控制溫度
Uniform Pressure	壓力分佈平均
Simple to Use	操作簡單易用

HIGHLIGHTING FEATURES
顯著特點

Both Hands Push Button Activation for Added Safety	獨立熱壓溫度控制、熱壓時間控制
Press Travel Limiting Device	可靠安全的雙手按鈕觸發
Optional Lighting System	可靠的安全防護設計
Foot Pedal Activation	加壓行程可調裝置
Vertical Press Motion	可選照明系統
Preset Heating Time	垂直熱壓動作
Safety Lever	腳踏控制

SPECIFICATIONS
規格

Power Supply	電壓	AC 220V 50/60Hz, 1Φ
Heater Power	加熱功率 (W)	1500
Cylinder Size φ	氣缸直徑 (mm)	100
Compressed Air	壓縮空氣 (MPa)	> 0.4
Maximum Temperature	最高加熱溫度 (°C)	260
Timing Range	加壓時間 (Seconds)	1-999
Upper Mold Area	熱壓板面積 (mm)	305 x 305
Lower Mold Area	下工作台尺寸 (mm)	300 x 300
Arm Range	吸標行程 (mm)	180
Dimensions	外形 LxWxH (mm)	500 x 730 x 1500
Net Weight	淨重 (kg)	100



spec A-A1A1-030030

Optional models:

spec A-A1A1-040040

spec A-A1A1-050050


CS-719
**PNEUMATIC FLAT PRESS
MACHINE**
氣動式平面熱壓機

spec A-A1A1-050050

Optional models:

spec A-A1A1-030030

spec A-A1A1-040040

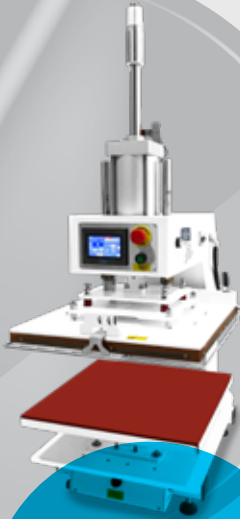
spec A-A1A1-060030

spec A-A1A1-090030

spec V-A1A1-040040

spec V-A1A1-060040

spec B-A1A1-030030



CS-720

PNEUMATIC FLAT PRESS
MACHINE

氣動式平面熱壓機



INTELLIGENT SOLUTION

充滿智慧的解決方案

Color Touch Screen Control Panel	精準控制加熱溫度、加壓時間
On Screen Pressure Reading	觸屏式PLC控制
PLC Controlled	壓力分佈平均
Data Locking	參數鎖定功能

HIGHLIGHTING FEATURES

顯著特點

Both Hands Push Button Activation for Added Safety	觸屏式PLC控制系統，機器工作更加方便高效
Digital Pressure and Temperature Interlock	增加主管鑰匙開關對觸屏系統進行鎖定
Selectable Foot Pedal Activation	獨立熱壓溫度控制、熱壓時間控制
Key Locking Supervisor Mode	可選擇手動或腳踏控制模式
Dual Time Shift Mode	可靠安全的雙手按鈕觸發
Dual Counters	可靠的安全防護設計
Trend Display	溫度趨勢圖顯示

SPECIFICATIONS

規格

Power Supply	電壓		AC 220V 50/60Hz, 1Φ
Power Consumption	總功率	(W)	3350
Heater Power	加熱功率	(W)	2600
Vacuum Motor Power	吸風馬達功率	(W)	750
Cylinder Size ϕ	氣缸直徑	(mm)	125
Compressed Air	壓縮空氣	(MPa)	> 0.4
Maximum Temperature	最高加熱溫度	($^{\circ}$ C)	260
Timing Range	加壓時間	(Seconds)	1-999
Upper Mold Area	熱壓板面積	(mm)	505 x 505
Lower Mold Area	下工作台尺寸	(mm)	500 x 500
Dimensions	外形	LxWxH (mm)	600 x 800 x 1500
Net Weight	淨重	(kg)	143

INTELLIGENT SOLUTION
充滿智慧的解決方案

Consistent Temperature	適用於所有可熱壓材料
Good for All Fabric	觸屏式PLC控制
Uniform Pressure	精準控制溫度
PLC Controlled	壓力分佈平均
Simple to Use	操作簡單易用

HIGHLIGHTING FEATURES
顯著特點

Independently Heating of Upper and Lower	增加主管鑰匙開關對加壓溫度及加壓時間設定進行鎖定
Foot Pedal Activation	觸屏式PLC控制系統，機器工作方便高效
Dual Time Shift Mode	獨立熱壓溫度、熱壓時間控制
Vertical Press Motion	上下加熱獨立可控
Key Locking Function	加壓行程可調裝置
Dual Counters	可選擇腳踏控制

SPECIFICATIONS
規格

Power Supply	電壓	AC 220V 50/60Hz, 1Φ
Heater Power	加熱功率 (W)	2800
Cylinder Size φ	氣缸直徑 (mm)	100
Compressed Air	壓縮空氣 (MPa)	> 0.4
Maximum Temperature	最高加熱溫度 (°C)	260
Timing Range	加壓時間 (Seconds)	1-999
Upper Mold Area	熱壓板面積 (mm)	610 x 160
Lower Mold Area	下工作台尺寸 (mm)	610 x 160
Dimensions	外形 LxWxH (mm)	700 x 750 x 1530
Net Weight	淨重 (kg)	110

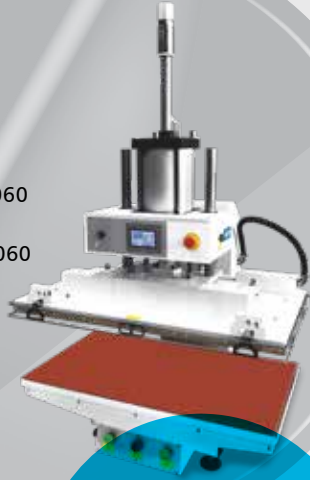
spec B-A1A1-061016

Optional model:

spec A-A1A1-061016


CS-722
**PNEUMATIC FLAT PRESS
MACHINE**
氣動式平面熱壓機


spec A-A1A1-100060
Optional model:
spec A-A1A1-080060



CS-725

PNEUMATIC FLAT PRESS
MACHINE
氣動式平面熱壓機



INTELLIGENT SOLUTION

充滿智慧的解決方案

Even Temperature, Typical 1°C
Tolerance Across Bed

熱板溫度平均, 不多於1°C誤差

Color Touch Screen Control Panel

觸屏式PLC控制

3 Zones Temperature Control

三區溫度控制

On Screen Pressure Reading

屏上壓力顯示

HIGHLIGHTING FEATURES

顯著特點

Both Hands Push Button Activation for Added
Safety

觸屏式PLC控制系統, 機器工作更加方便高效

Digital Pressure and Temperature Interlock

增加主管鑰匙開關對觸屏系統進行鎖定

Selectable Foot Pedal Activation

獨立熱壓溫度控制、熱壓時間控制

Key Locking Supervisor Mode

可選擇手動或腳踏控制模式

Dual Time Shift Mode

可靠安全的雙手按鈕觸發

Self Leveling Platform

可靠的安全防護設計

Dual Counters

溫度趨勢圖顯示

Trend Display

雙計數器設計

SPECIFICATIONS

規格

Power Supply	電壓	AC 380V 50/60Hz, 3Φ
Heater Power	加熱功率 (W)	5400
Cylinder Size φ	氣缸直徑 (mm)	200
Compressed Air	壓縮空氣 (MPa)	> 0.4
Maximum Temperature	最高加熱溫度 (°C)	260
Timing Range	加壓時間 (Seconds)	1-999
Upper Mold Area	熱壓板面積 (mm)	1010 x 610
Lower Mold Area	下工作台尺寸 (mm)	1000 x 600
Dimensions	外形 LxWxH (mm)	1100 x 950 x 1800
Net Weight	淨重 (kg)	325

INTELLIGENT SOLUTION**充滿智慧的解決方案**

Consistent Temperature

適用於所有可熱壓材料

Good for All Fabric

操作簡單易用

Uniform Pressure

精準溫度控制

Simple to Use

PLC控制

HIGHLIGHTING FEATURES**顯著特點**

Both Hands Push Button Activation for Added Safety	PLC控制系統, 機器工作更加方便高效
Press Travel Limiting Device	可靠安全的雙手按鈕觸發
Automated Label Handling	加壓行程可調裝置
Vertical Press Motion	自動化搬運標籤
Preset Heating Time	垂直熱壓動作

SPECIFICATIONS**規格**

Power Supply	電壓	AC 220V 50/60Hz, 1 ϕ
Heater Power	加熱功率 (W)	1200
Cylinder Size ϕ	氣缸直徑 (mm)	63
Compressed Air	壓縮空氣 (MPa)	> 0.4
Maximum Temperature	最高加熱溫度 (°C)	260
Timing Range	加壓時間 (Seconds)	1-999
Upper Mold Area	熱壓板面積 (mm)	210 x 160
Lower Mold Area	下工作台尺寸 (mm)	200 x 150
Arm Range	吸標行程 (mm)	200
Dimensions	外形 LxWxH (mm)	400 x 700 x 1250
Net Weight	淨重 (kg)	50

spec A-A1A1-020015

**CS-727**
**AUTOMATIC PICK AND PLACE
LABEL HEAT PRESS MACHINE**
全自動轉印標熱壓機


spec V-F2A1-100010



chiller included
標配冷水機

CS-729

PNEUMATIC ZIPPER PRESS MACHINE

氣動式拉鍊冷熱壓機

INTELLIGENT SOLUTION

充滿智慧的解決方案

Color Touch Screen Control Panel	適用於所有可熱壓材料
Lower Platform Vacuum Suction	觸屏式PLC控制
Software Upgradable	下平台抽風定位
Good for All Fabric	軟件可升級

HIGHLIGHTING FEATURES

显著特点

Individual Left, Middle, and Right Zone for More Consistent Temperature Control	冷熱垂直翻轉交換加壓的工作模式，機器工作效率高
Both Hands Push Button Activation for Added Safety	觸屏式PLC控制系統，機器工作更加方便高效
Digital Pressure and Temperature Interlock	左中右三段式溫度控制，發熱更平均
Unique Motorized Heat/Cool Change Over	增加鑰匙開關對觸屏系統進行鎖定
Standard Lower Platform Auxiliary Support	獨立熱壓溫度控制、熱壓時間控制
Infrared Screen Type Protecting Device	溫度趨勢圖顯示
Selectable Foot Pedal Activation	獨有雙工作時間模式可選
Key Locking Supervisor Mode	獨特的電動冷熱板轉換
Dual Time Shift Mode	獨特的紅外線安全保護
Dual Counters	標配下模輔助支架
Trend Display	雙計數器設計

SPECIFICATIONS

規格

Power Supply	電壓	AC 220V 50/60Hz, 1Φ
Power Consumption	總功率 (W)	2900
Heater Power	加熱功率 (W)	1800
Vacuum Motor Power	吸風馬達功率 (W)	1100
Cylinder Size φ	氣缸直徑 (mm)	125
Compressed Air	壓縮空氣 (MPa)	> 0.4
Maximum Temperature	最高加熱溫度 (°C)	260
Timing Range	加壓時間 (Seconds)	1-999
Upper Mold Area	熱壓板面積 (mm)	1060 x 100
Lower Mold Area	下工作台尺寸 (mm)	1000 x 100
Dimensions	外形 LxWxH (mm)	1450 x 1000 x 2650
Net Weight	淨重 (kg)	425



INTELLIGENT SOLUTION

充滿智慧的解決方案

Precise Control of Heating Temperature and Pressing Time	精準控制加熱溫度、加壓時間
Software Upgradable	軟體可升級
Good for All Fabric	適用於所有可熱壓材料
PLC Controlled	觸屏式PLC控制

HIGHLIGHTING FEATURES

顯著特點

Both Hands Push Button Activation for Added Safety	可靠安全的雙手按鈕觸發
Selectable Foot Pedal Activation	可選擇手動控制或腳踏控制模式
Precise Motorized Positioning	精確地電動定位
Key Locking Supervisor Mode	增加鑰匙開關對觸屏系統進行鎖定
Automated Label Handling	自動化搬運標籤
Self Locked Mode	自鎖模式
Dual Counters	雙計數器設計
Trend Display	溫度趨勢圖顯示

SPECIFICATIONS

規格

Power Supply	電壓	AC 220V 50/60Hz, 1Φ
Heater Power	加熱功率 (W)	600
Cylinder Size φ	氣缸直徑 (mm)	63
Compressed Air	壓縮空氣 (MPa)	> 0.4
Maximum Temperature	最高加熱溫度 (°C)	260
Timing Range	加壓時間 (Seconds)	1-999
Upper Mold Area	熱壓板面積 (mm)	150 x 100
Lower Mold Area	下工作台尺寸 (mm)	150 x 100
Arm Range	吸標行程 (mm)	180
Dimensions	外形 LxWxH (mm)	980 x 950 x 1400
Net Weight	淨重 (kg)	88

Our technology for a better world is the way we work at H&H. We reserve the right to modify the machines without prior intimation. 由於持續改良，規格會相應更改，對此不會再另行通知。
H&H Asia Group Ltd. | www.hh.com.hk

spec A-A1A1-015010



CS-731

AUTOMATIC PICK AND PLACE
LABEL HEAT PRESS MACHINE
全自動轉印標熱壓機



spec V-A2B1-400150R125



CS-732

**PNEUMATIC CURVE COOL
+ HEAT PRESS MACHINE**
 氣動式弧面冷熱壓機
standard water circulator
標配水循環系統optional chiller
選購冷水機**INTELLIGENT SOLUTION****充滿智慧的解決方案**

Uniform Pressure	壓力分佈均勻
Consistent Temperature	溫度控制準確, 波動極小
For All Kind of Hemming	適用於所有可熱壓材料
Foot Pedal or Handle Bar Activation	多種操作模式可選 (按鈕式, 腳踏式)
Simple to Use	操作簡單易用

HIGHLIGHTING FEATURES**显著特点**

Standard Hardware Lock, Parameter Locking	標準配備硬體數據密碼鎖, 對加壓溫度及加壓時間設定進行鎖定
Independent Press Temperature Control and Heat/Cool Pressing Time Control	獨立熱壓溫度、熱/冷壓時間控制
Unique Lower Mold Translation Design, Corresponding to Cool and Hot Pressing	獨特的下模平移設計, 對應冷、熱壓
Special Designed Heating Plate, Uniform Temperature	特殊設計發熱板, 確保熱量平均
Vertical Press Motion	垂直熱壓動作
Safety Lever	可靠的安全防護設計
Unique Workload Completion Statistics System	獨有工作量完成狀況統計系統
Color Touch Screen Interface	彩色觸摸屏界面
Multi-language Support	支持多國語言

SPECIFICATIONS**規格**

Power Supply	電壓	AC 220V 50/60Hz, 1Φ
Power Consumption	總功率 (W)	2600
Heater Power	加熱功率 (W)	1500
Vacuum Motor Power	吸風馬達功率 (W)	1100
Cylinder Size φ	氣缸直徑 (mm)	100
Compressed Air	壓縮空氣 (MPa)	> 0.4
Maximum Temperature	最高加熱溫度 (°C)	260
Timing Range	加壓時間 (Seconds)	1-999
Upper Mold Area	熱壓板面積 (mm)	340 x 150 x R135
Lower Mold Area	下工作台尺寸 (mm)	400 x 150 x R125
Dimensions	外形 (mm)	LxWxH (mm) 980 x 980 x 2400
Net Weight	淨重 (kg)	275

INTELLIGENT SOLUTION
充滿智慧的解決方案

Consistent Temperature	精準控制溫度
Uniform Pressure	壓力分佈平均
Simple to Use	操作簡單易用
Good for All Fabric	適用於所有可熱壓材料
Extremely Affordable	最具競爭力的價格

HIGHLIGHTING FEATURES
顯著特點

Both Hands Push Button Activation for Added Safety	獨立熱壓溫度、熱壓時間控制
Press Travel Limiting Device	可靠安全的雙手按鈕觸發
Lighting System	可靠的安全防護設計
Foot Pedal Activation	加壓行程可調裝置
Vertical Press Motion	自帶照明系統
Preset Heating Time	垂直熱壓動作
Safety Lever	腳踏控制

SPECIFICATIONS
規格

Power Supply	電壓	AC 220V 50/60Hz, 1Φ
Heater Power	加熱功率 (W)	1200
Cylinder Size φ	氣缸直徑 (mm)	63
Compressed Air	壓縮空氣 (MPa)	> 0.4
Maximum Temperature	最高加熱溫度 (°C)	260
Timing Range	加壓時間 (Seconds)	1-999
Upper Mold Area	熱壓板面積 (mm)	210 x 160
Lower Mold Area	下工作台尺寸 (mm)	200 x 150
Dimensions	外形 LxWxH (mm)	700 x 600 x 850
Net Weight	淨重 (kg)	68

spec A-J1M2-020015


CS-733
**PNEUMATIC FLAT PRESS
MACHINE**
 氣動式平面熱壓機


spec A-P2A1-100030
Optional model:
spec V-P2A1-100030



CS-734

**PNEUMATIC FLAT COOL +
HEAT PRESS MACHINE**
氣動式平面冷熱壓機



standard water circulator
標配水循環系統

optional chiller
選購冷水機



INTELLIGENT SOLUTION

充滿智慧的解決方案

Uniform Pressure	壓力分佈均勻
Consistent Temperature	溫度控制準確, 波動極小
For All Kind of Hemming	適用於所有可熱壓材料
Foot Pedal or Handle Bar Activation	多種操作模式可選(按鈕式, 腳踏式)
Simple to Use	操作簡單易用

HIGHLIGHTING FEATURES

顯著特點

Standard Hardware Lock, Parameter Locking	標準配備硬體數據密碼鎖, 對加壓溫度及加壓時間設定進行鎖定
Independent Press Temperature Control and Heat/Cool Pressing Time Control	獨立熱壓溫度、熱/冷壓時間控制
Special Designed Heating Plate, Uniform Temperature	特殊設計發熱板, 確保熱量平均
Vertical Press Motion	垂直熱壓動作
Safety Lever	可靠的安全防護設計
Unique Workload Completion Statistics System	獨有工作量完成狀況統計系統
Color Touch Screen Interface	彩色觸摸屏界面
Multi-language Support	支持多國語言

SPECIFICATIONS

規格

Power Supply	電壓	AC 380V 50/60Hz, 3Φ
Power Consumption	總功率 (W)	6700
Heater Power	加熱功率 (W)	4500
Vacuum Motor Power	吸風馬達功率 (W)	2200
Cylinder Size φ	氣缸直徑 (mm)	160
Compressed Air	壓縮空氣 (MPa)	> 0.4
Maximum Temperature	最高加熱溫度 (°C)	260
Timing Range	加壓時間 (Seconds)	1-999
Upper Mold Area	熱壓板面積 (mm)	1000 x 300
Lower Mold Area	下工作台尺寸 (mm)	980 x 280
Dimensions	外形 LxWxH (mm)	1420 x 1100 x 2300
Net Weight	淨重 (kg)	436

INTELLIGENT SOLUTION

充滿智慧的解決方案

Color Touch Screen Control Panel	觸屏式PLC控制
On Screen Pressure Reading	精準控制加熱溫度、加壓時間
Consistent Temperature	壓力分佈平均
Extremely Affordable	屏上壓力顯示
PLC Controlled	最具競爭力的價格

HIGHLIGHTING FEATURES

顯著特點

Both Hands Push Button Activation for Added Safety	觸屏式PLC控制系統，機器工作更加方便高效
Digital Pressure and Temperature Interlock	增加鑰匙開關對觸屏系統進行鎖定
Unique Pneumatic Heat/Cool Change Over	獨立熱壓溫度控制、熱壓時間控制
Selectable Foot Pedal Activation	獨有雙工作時間模式可選
Key Locking Supervisor Mode	獨特的氣動冷熱板換轉
Dual Time Shift Mode	可靠的安全防護設計
Trend Display	溫度趨勢圖顯示
Dual Counters	雙計數器設計

SPECIFICATIONS

規格

Power Supply	電壓	AC 220V 50/60Hz, 1Φ
Heater Power	加熱功率 (W)	1400
Cylinder Size φ	氣缸直徑 (mm)	100
Compressed Air	壓縮空氣 (MPa)	> 0.4
Maximum Temperature	最高加熱溫度 (°C)	260
Timing Range	加壓時間 (Seconds)	1-999
Upper Mold Area	熱壓板面積 (mm)	600 x 160
Lower Mold Area	下工作台尺寸 (mm)	600 x 160
Dimensions	外形 LxWxH (mm)	800 x 700 x 1450
Net Weight	淨重 (kg)	125

spec A-P2A1-060016



CS-737

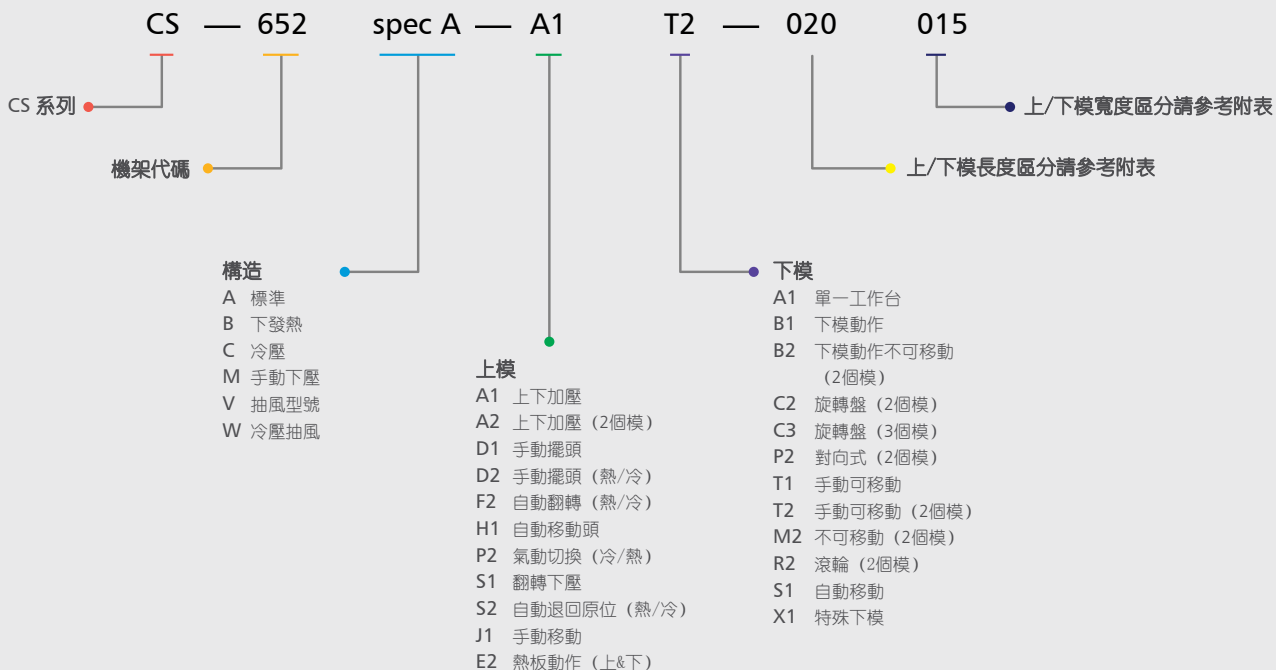
PNEUMATIC FLAT COOL +
HEAT PRESS MACHINE
氣動式平面冷熱壓機

standard water circulator
標配水循環系統optional chiller
選購冷水機

Heat Press Selection Guide



熱壓機 選擇導引



Model no. 型號	Lower Mold Area 下模尺寸 (mm)	Lower Mold Area 下模尺寸 (Inch)	S	#1	#2	E	P
CS-651 spec A-A2R2-060073R025	60 x 73 x R25	2.5 x 3 x R1			•		•
CS-651 spec A-A2R2-060073R033	60 x 73 x R33	2.5 x 3 x R1.3			•		•
CS-651 spec A-A2R2-080073R033	80 x 73 x R33	3 x 3 x R1.3			•		•
CS-651 spec A-A2R2-120073R050	120 x 73 x R50	5 x 3 x R2			•		•
CS-651 spec A-A2R2-185073R075	185 x 73 x R75	7 x 3 x R3			•		•
CS-652 spec A-A1A1-020015	203 x 152	8 x 6		•		•	
CS-652 spec A-A1T2-020015	203 x 152	8 x 6			•	•	
CS-653 spec A-D1A1-020015	203 x 152	8 x 6	•	•			•
CS-653 spec A-D1M2-020015	203 x 152	8 x 6	•		•		•
CS-653 spec B-D1M2-010007	100 x 70	4 x 3	•		•		•
CS-653 spec B-D1M2-020015	203 x 152	8 x 6	•		•		•
CS-654 spec A-A1A1-030030	300 x 300	12 x 12		•		•	
CS-654 spec A-A1T2-030030	300 x 300	12 x 12			•	•	
CS-654 spec A-A1A1-040040	400 x 400	16 x 16		•		•	
CS-658N spec A-D2A1-038080	380 x 80	15 x 3	•	•			•
CS-661 spec A-F2A1-030010	300 x 95	12 x 4		•			•
CS-662 spec A-A1A1-120050	1200 x 500	48 x 20		•			•
CS-662 spec V-A1A1-120050	1200 x 500	48 x 20		•			•
CS-662 spec W-A1A1-120050	1200 x 500	48 x 20		•			•
CS-662 spec C-A1A1-120050	1200 x 500	48 x 20		•			•
CS-663 spec A-D2A1-130040R083	130 x 40 x R83	5 x 1.5 x R3.3	•	•			•
CS-664 spec A-D1A1-028016	280 x 160	11 x 6.5	•	•		•	
CS-666 spec A-A1A1-060012	600 x 120	24 x 5		•		•	
CS-667 spec A-A1A1-300095R191	300 x 95 x R191	12 x 4 x R7.5		•			•

F	R	V	H	C	B	Cylinder Size ϕ 氣缸直徑 (mm)	Lower Mold Pressure 下工作台壓力 (kgf/cm ² @ 4bar)	Heating Zone no. 加熱區域號碼	Heater Power 加熱功率 (W)	Status 狀態
	•		•			63	1.45	2	1500	
	•		•			63	1.45	2	1500	new
	•		•			63	1.09	2	1500	
	•		•			63	0.73	2	1500	
	•		•			63	0.47	2	1500	
•			•			63	0.41	1	1000	
•			•			63	0.41	1	1000	
•			•			63	0.41	1	1000	
•			•			63	0.41	1	1000	
•			•		•	63	1.82	2	1800	
•			•		•	63	0.41	2	1800	
•			•			100	0.36	1	1200	
•			•			100	0.36	1	1200	
•			•			100	0.20	1	2600	
•			•	•		63	0.42	1	1600	
•			•	•		80	0.72	1	1000	
•			•			200	0.21	3	6000	
•		•	•			200	0.21	3	6000	
•		•		•		200	0.21			
•				•		200	0.21			
	•		•	•		63	2.45	1	600	
•			•			63	0.28	1	1500	
•			•			100	0.45	1	1600	
	•		•			80	0.72	1	1200	

Model no. 型號	Lower Mold Area 下模尺寸 (mm)	Lower Mold Area 下模尺寸 (Inch)	S	#1	#2	E	P
CS-667 spec V-A1A1-300095R191	300 x 95 x R191	12 x 4 x R7.5		•			•
CS-668 spec A-A1A1-300095R191	300 x 95 x R191	12 x 4 x R7.5		•		•	
CS-668 spec V-A1A1-300095R191	300 x 95 x R191	12 x 4 x R7.5		•		•	
CS-671 spec M-D1A1-020015	203 x 152	8 x 6	•	•		•	
CS-672 spec A-D1A1-030030	300 x 300	12 x 12	•	•		•	
CS-672 spec A-D1M2-030030	300 x 300	12 x 12	•		•	•	
CS-673 spec A-S1A1-028013	280 x 130	11 x 5		•		•	
CS-674 spec A-D2A1-020015	203 x 152	8 x 6	•	•		•	
CS-676 spec A-A1A1-120080	1200 x 800	48 x 32		•			•
CS-677 spec B-A1A1-032009	320 x 90	13 x 3.5		•			•
CS-678 spec A-D1B2-050050	500 x 500	20 x 20	•		•		•
CS-680 spec A-D1A1-030030	300 x 300	12 x 12	•	•			•
CS-680 spec A-D1M2-030030	300 x 300	12 x 12	•		•		•
CS-682 spec V-S2B1-100050	1000 x 500	40 x 20		•			•
CS-685 spec A-H1M2-050050	500 x 500	20 x 20			•		•
CS-687 spec V-F2A1-060030	600 x 300	24 x 12		•			•
CS-688 spec A-A1A1-030010	300 x 100	12 x 4		•		•	
CS-689 spec A-F2A1-060010	600 x 95	24 x 4		•			•
CS-689 spec V-F2A1-060010	600 x 95	24 x 4		•			•
CS-691 spec A-A1A1-120080	1200 x 800	48 x 32		•			•
CS-693 spec A-A1A1-078038	780 x 380	30 x 15		•			•
CS-693 spec V-A1A1-078038	780 x 380	30 x 15		•			•
CS-694 spec A-A1A1-078038	780 x 380	30 x 15		•		•	

F	R	V	H	C	B	Cylinder Size ϕ 氣缸直徑 (mm)	Lower Mold Pressure 下工作台壓力 (kgf/cm ² @ 4bar)	Heating Zone no. 加熱區域號碼	Heater Power 加熱功率 (W)	Status 狀態
	•	•	•			80	0.72	1	1200	
	•		•			80	0.72	1	1200	
	•	•	•			80	0.72	1	1200	
•			•				-	1	1000	
•			•			80	0.23	1	1500	
•			•			80	0.23	1	1500	
•			•			63	0.35	1	1300	
•			•	•		63	0.41	1	1000	
•			•			250	0.21	6	12000	
•			•		•	63	0.44	2	2000	
•			•			224	4.00	1	3500	
•			•			80	0.23	1	1500	
•			•			80	0.23	1	1500	
•		•	•	•		160	3.28	3	7500	
•			•			125	0.20	1	3600	new
•		•	•	•		160	0.44	1	3200	
•			•			50	0.26	1	900	
•			•	•		100	0.56	1	1200	
•		•	•	•		100	0.56	1	1200	new
•			•			250	0.21	6	12000	
•			•			160	0.28	3	3000	
•		•	•			160	0.28	3	3000	
•			•			160	0.28	1	3600	

Model no. 型號	Lower Mold Area 下模尺寸 (mm)	Lower Mold Area 下模尺寸 (Inch)	S	#1	#2	E	P
CS-695 spec V-H1M2-030060	300 x 600	12 x 24			•		•
CS-696 spec A-D1A1-020015	203 x 152	8 x 6	•	•		•	
CS-696 spec A-D1M2-020015	203 x 152	8 x 6	•		•	•	
CS-697 spec A-P2A1-160060R070	160 x 60 x R70	6.5 x 2.5 x R3		•			•
CS-698 spec A-P2A1-030010	300 x 100	12 x 4		•			•
CS-700 spec V-A1A1-121005	1210 x 50	48 x 2		•			•
CS-701 spec A-S1A1-D70	D70	D3		•		•	
CS-702 spec A-E2P2-011020	110 x 200	4.5 x 8		•			•
CS-703 spec V-A1M2-090007	900 x 70	36 x 3			•		•
CS-704 spec A-A1T2-061041	610 x 410	24 x 16			•	•	
CS-705 spec A-J1M2-040040	400 x 400	16 x 16			•	•	
CS-708 spec A-A1A1-052030	520 x 300	20.5 x 12		•			•
CS-709 spec A-F2A1-030030	300 x 300	12 x 12		•			•
CS-710 spec A-A1A1-080050	800 x 500	32 x 20		•			•
CS-711 spec A-D1M2-038026	380 x 260	15 x 10	•		•		•
CS-714 spec A-H1M2-050050	500 x 500	20 x 20			•		•
CS-715 spec A-A1A1-015011	150 x 110	6 x 4.5		•			•
CS-717 spec A-A1A1-015011	150 x 110	6 x 4.5		•			•
CS-718 spec A-P2P2-060010	600 x 100	24 x 4		•			•
CS-719 spec A-A1A1-030030	300 x 300	12 x 12		•		•	
CS-720 spec A-A1A1-030030	300 x 300	12 x 12		•			•
CS-720 spec A-A1A1-040040	400 x 400	16 x 16		•			•
CS-720 spec A-A1A1-050050	500 x 500	20 x 20		•			•

F	R	V	H	C	B	Cylinder Size ϕ 气缸直径 (mm)	Lower Mold Pressure 下工作台壓力 (kgf/cm ² @ 4bar)	Heating Zone no. 加熱區域號碼	Heater Power 加熱功率 (W)	Status 狀態
•		•	•			100	0.18	2	2400	
•			•			63	0.41	1	1000	
•			•			63	0.41	1	1000	
	•		•	•		80	2.14	1	600	
•			•	•		80	0.68	1	1200	
	•	•	•			100	0.53	3	2100	
•			•			50	1.73	1	400	
•			•			80	0.47	4	2400	
•		•	•			125	0.40	3	3000	
•			•			125	0.20	1	2500	
•			•			100	0.20	1	2600	
•			•			125	0.32	1	3500	new
•			•	•		125	0.56	1	2400	
•			•			200	0.32	3	4500	new
•			•			100	0.32	1	1700	new
•			•			125	0.20	1	3500	new
•			•			63	1.05	1	600	new
•			•			63	1.05	1	600	new
•			•	•		100	0.53	2	3200	new
•			•			100	0.36	1	1500	new
•			•			100	0.36	1	1500	new
•			•			100	0.20	1	2600	new
•			•			125	0.20	1	3500	new

Model no. 型號	Lower Mold Area 下模尺寸 (mm)	Lower Mold Area 下模尺寸 (Inch)	S	#1	#2	E	P
CS-720 spec A-A1A1-060030	600 x 300	24 x 12		•			•
CS-720 spec A-A1A1-090030	900 x 300	36 x 12		•			•
CS-720 spec V-A1A1-060040	600 x 400	24 x 16		•			•
CS-722 spec B-A1A1-061016	610 x 160	24 x 6.5		•			•
CS-725 spec A-A1A1-100060	1000 x 600	40 x 24		•			•
CS-725 spec A-A1A1-080060	800 x 600	32 x 24		•			•
CS-727 spec A-A1A1-020015	200 x 150	8 x 6		•			•
CS-729 spec V-F2A1-100010	1000 x 100	40 x 4		•			•
CS-731 spec A-A1A1-015010	150 x 100	6 x 4		•			•
CS-732 spec V-A2B1-400150R125	400 x 150 x R125	16 x 6 x R5		•			•
CS-733 spec A-J1M2-020015	200 x 150	8 x 6			•	•	
CS-734 spec A-P2A1-100030	1000 x 300	40 x 12		•			•
CS-734 spec V-P2A1-100030	1000 x 300	40 x 12		•			•
CS-737 spec A-P2A1-060016	600 x 160	24 x 6.5		•			•

S Swing head
#1 Single lower mold
#2 Double lower mold

S 擺頭
#1 單一工作台
#2 雙工作台

E Economy version
P Advance PLC version
F Flat press

E 經濟版本
P PLC控制版本
F 平面壓機

F	R	V	H	C	B	Cylinder Size ϕ 氣缸直徑 (mm)	Lower Mold Pressure 下工作台壓力 (kgf/cm ² @ 4bar)	Heating Zone no. 加熱區域號碼	Heater Power 加熱功率 (W)	Status 狀態
•			•			100	0.18	1	2800	new
•			•			125	0.19	1	4000	new
•		•	•			125	0.21	1	3500	new
•			•		•	100	0.33	2	2800	new
•			•			200	0.21	3	5400	new
•			•			200	0.27	3	4500	new
•			•			63	0.42	1	1200	new
•		•	•	•		125	0.50	3	1800	new
•			•			63	1.05	1	600	new
	•	•	•	•		100	1.07	1	1500	new
•			•			63	0.42	1	1200	new
•			•	•		160	0.42	3	4500	new
•		•	•			160	0.42	3	6700	new
•			•			100	0.33	1	1400	new

R Curve press
V Vacuum version,
table included

R 弧形壓機
V 抽風型號
(包含台架)

H Heat
C Cool
B Bottom heat

H 發熱
C 製冷
B 下發熱



HT-309
HYDROSTATIC TESTER
壓力試水機



INTELLIGENT SOLUTION

Consistent Pressure

Simple to Use

Good for All Fabric

充滿智慧的解決方案

精準穩定加壓

操作簡單易用

適用於所有需進行動態耐
水壓測試之材料

HIGHLIGHTING FEATURES

Adjustable In/Out Water Flow Rate

Quick Release Hand Clamp

Direct Pressure Read Out

Recycling Water Supply

Slant Test Platform

Hand Free Testing

Digital Timer

顯著特點

可調節進/出水流量

自動免人手操作

快速開合手鉗

直接讀出壓力

循環水供應

斜測試平台

數碼定時器

SPECIFICATIONS

Power Supply

Power Consumption

Maximum Pressure

Timing Range

Dimensions

Net Weight

規格

規格

功率

最高壓力

加壓時間

外形

淨重

(W)

(PSI)

(Seconds)

LxWxH (mm)

(kg)

AC 220V 50/60Hz, 1Φ

500

6

1-999

1000 x 500 x 1350

40

INTELLIGENT SOLUTION	充滿智慧的解決方案
Color Touch Screen Control Panel	觸屏式PLC控制
Consistent Pressure	精準穩定加壓
Pneumatic Clamping	氣動式夾緊
Simple to Use	操作簡單易用
Good for All Fabric	適用於所有可熱壓材料
PLC Controlled	適用於所有需進行動態耐水壓測試的材料
Multi-unit Display (bar,psi,kgf/cm ² ,mm H ₂ O,MPa)	多種單位顯示 (bar,psi,kgf/cm ² ,H ₂ O,MPa)
Trend Display	軟件可升級

HIGHLIGHTING FEATURES	顯著特點
Adjustable In/Out Water Flow Rate	可調節進/出水流量
Water Temperature High Alarm	快速開合氣動夾緊
Quick Release Pneumatic Clamp	直接讀出壓力
Direct Pressure Read Out	循環水供應
Recycling Water Supply	多功能計時器,可顯示測試片發生故障的時間
Self Locked Mode	水溫顯示及高水溫警報
Digital Timer	自鎖模式

SPECIFICATIONS	規格		
Power Supply	電壓	AC 220V 50/60Hz, 1Φ	
Power Consumption	功率	(W)	400
Cylinder Size φ	氣缸直徑	(mm)	63
Compressed Air	壓縮空氣	(MPa)	> 0.4
Maximum Temperature	最高壓力	(PSI)	15
Timing Range	加壓時間	(Seconds)	1-999
Dimensions	外形	LxWxH (mm)	1200 x 540 x 1800
Net Weight	淨重	(kg)	83



HT-351
HYDROSTATIC TESTER
壓力試水機





HT-360
HYDROSTATIC TESTER
壓力試水機



INTELLIGENT SOLUTION 充滿智慧的解決方案

Color Touch Screen Control Panel	觸屏式PLC控制
Consistent Pressure	精準穩定加壓
Simple to Use	操作簡單易用
Good for All Fabric	適用於所有可熱壓材料
PLC Controlled	適用於所有需進行動態耐水壓測試的材料
Multi-unit Display (bar,psi,kgf/cm ² ,mm H ₂ O,MPa)	多種單位顯示 (bar,psi,kgf/cm ² ,H ₂ O,MPa)
Trend Display	軟件可升級

HIGHLIGHTING FEATURES 顯著特點

Adjustable In/Out Water Flow Rate	可調節進/出水流量
Water Temperature High Alarm	自動免人手操作
Quick Release Hand Clamp	快速開合手鉗
Direct Pressure Read Out	直接讀出壓力
Recycling Water Supply	循環水供應
Slant Test Platform	斜測試平台
Hand Free Testing	多功能計時器, 可顯示測試片發生故障的時間
Digital Timer	水溫顯示及高水溫警報

SPECIFICATIONS 規格

Power Supply	電壓	AC 220V 50/60Hz, 1Φ
Power Consumption	功率	(W) 370
Maximum Pressure	最高壓力	(PSI) 30
Timing Range	加壓時間	(Seconds) 1-999
Dimensions	外形	LxWxH (mm) 1000 x 500 x 1350
Net Weight	淨重	(kg) 65

INTELLIGENT SOLUTION**充滿智慧的解決方案**

Modular Design of Controller and Heating Plate

模塊化設計控制器和發熱板

Consistent Temperature

精準控制加熱溫度

Uniform Temperature

發熱板溫度平均

Simple to Use

操作簡單易用

HIGHLIGHTING FEATURES**顯著特點**

Ergonomic Handle Design

設計人體工程學手柄

Heating Plate Can Positioned Vertically

發熱板可垂直放置

Digital Temperature Controller

數字式溫度控制

SPECIFICATIONS**規格**

Power Supply	電壓		AC 220V 50/60Hz, 1Φ
Heater Power	加熱功率	(W)	100
Maximum Temperature	最高加熱溫度	(°C)	260
Dimensions	外形	LxWxH (mm)	330 x 160 x 230
Net Weight	淨重	(kg)	2

**TD-100**
**PORTABLE BONDING
PRESS STATION
手持式定位器**




TD-200

PORTABLE ROLLER
SPOTTING STATION
手持滾輪式定位器



INTELLIGENT SOLUTION

充滿智慧的解決方案

Modular Design of Controller and Heating Plate	模塊化設計控制器和發熱輪
Consistent Temperature	精準控制加熱溫度
Uniform Temperature	發熱輪溫度平均
Simple to Use	操作簡單易用

HIGHLIGHTING FEATURES

顯著特點

Heating Roller Can Suspended Placed	體積小巧，結構緊湊
Digital Temperature Controller	發熱滾輪可懸掛放置
Compact Body Size	數字式溫度控制

SPECIFICATIONS

規格

Power Supply	電壓	AC 220V 50/60Hz, 1Φ
Heater Power	加熱功率 (W)	200
Maximum Temperature	最高加熱溫度 (°C)	260
Roller Diameter	滾輪直徑 (mm)	30
Dimensions	外形 LxWxH (mm)	170 x 120 x 260
Net Weight	淨重 (kg)	2



TA-025 LxWxH (mm) 700 x 700 x 650



TA-028 LxWxH (mm) 730 x 700 x 650

TA-025/028
029/030

MOVABLE WORKBENCH
移動工作台



TA-029 LxWxH (mm) 1170 x 900 x 650



TA-030 LxWxH (mm) 1300 x 1260 x 680



LA-1080
1390/1610
NON-METAL LASER CUTTING
MACHINE
非金屬激光切割機

INTELLIGENT SOLUTION

充滿智慧的解決方案

Models Can Be Customized for Different Industries

可針對不同行業應用定制不同的機型

Can Effectively Solve the Yellowing of Some Materials

可有效解決部分材料黃變

A Wide Range of Accessories are Available for Different Processes and Industry Applications

有豐富的配件可選對應不同的工藝及行業應用

Different Software and Hardware Combinations Can Be Selected to Meet Customer Needs to the Greatest Extent

可選擇不同的軟硬件組合，最大程度的滿足客戶需求

HIGHLIGHTING FEATURES

顯著特點

High Cutting Precision

切割精度高

Small Amount of Thermal Deformation When Cutting

切割熱變形量少

Simple Maintenance, Easy to Learn

維護簡單，學習時間短

Multiple Configurations Available

多種配置可選

High System Compatibility, Support for Multiple File Formats (DXF, PLT, ENG, AI, G Code Format, Etc.)

系統兼容性高，支持多種文件格式 (DXF, PLT, ENG, AI, G代碼格式等)

Can Effectively Control Yellowing (with Corresponding Components)

可有效控制發黃 (加裝對應元器件)

Displayed model code: LA-1080

SPECIFICATIONS	規格		
Power Supply	電壓		AC 220V 50/60Hz, 1Φ
Machine Power	功率	(W)	1200
Compressed Air	壓縮空氣	(MPa)	> 0.4
Operating Temperature	溫度	(°C)	10-35
Operating Humidity	濕度	(%)	30-80
Laser Power	激光器功率	(W)	80 (optional 100, 60)
Working Area	工作面積	(mm)	1000 x 800, 1300 x 900, 1600 x 1000
Working Speed	工作速度	(mm/per min)	15000 (highest)
Accuracy	精度	(mm)	±0.05
Dimensions	外形	LxWxH (mm)	1610 x 1350 x 1130, 1910 x 1450 x 1105, 2210 x 1550 x 1060
Net Weight	淨重	(kg)	360, 420, 480
Laser Type: Non-metallic Package RF CO2 Laser	激光器類型: 非金屬封裝射頻CO2激光器		
Laser Cooling Method: Water-cooled	激光器冷卻方式: 水冷式		
System Drive Mode: Stepper Drive (Optional Servo Drive)	系統驅動方式: 步進驅動 (可選伺服驅動)		
Number of Lasers: 1(Optional 2 or More)	激光器數量: 1 (可選2或多激光頭方式)		
System Support: WIN XP, WIN 7, WIN 10	系統支持: WIN XP, WIN 7, WIN 10		





PR-8060
DISPENSER
點膠機

INTELLIGENT SOLUTION

充滿智慧的解決方案

Models Can Be Customized for Different Industries	可針對不同行業訂製不同的機型
Optional Laser Trimming Device	可選擇加裝激光切邊裝置
Flexible to Work in Different Industries	可靈活對應不同行業的工作模式

HIGHLIGHTING FEATURES

顯著特點

High Dispensing Accuracy	點膠精度高
Simple Operation and Accurate Alignment	操作簡單, 對位準確
Simple Maintenance, Easy to Learn	維護方便, 學習時間短
Multiple Configurations Available	多種配置可選
High System Compatibility, Support for Multiple File Formats	系統兼容性高, 支持多文件格式
Can Correspond to Materials in Many Different Industries	可對應多種不同行業的材料
Can Correspond to Various Application Mediums with Different Characteristics	可對應多種不同特性的應用介質

Displayed model code: PR-8060

SPECIFICATIONS		規格	
Power Supply	電壓		AC 220V±10% 50Hz
Power Consumption	功率	(W)	≤ 2250
Compressed Air	壓縮空氣	(MPa)	≥ 0.7
Working Temperature	工作溫度	(°C)	0-45
Working Area	工作面積	(mm)	800 x 600
Running Speed	運行速度	(mm/s)	0-600
Medium Volume	介質容積	(ml)	30, 300 Optional
Single Point Injection Diameter	單點噴射直徑	(mm)	0.3-1.8
Maximum Jet Speed	最高噴射速度	time/1s	200
Heating Temperature	加熱溫度	(°C)	Up to 200
Dimensions	外形尺寸	(mm)	1200 x 680 x 1800
Applicable Media: Solid Adhesives Such As PU, PUR (More Media Need to be Tested)	適用介質: PU, PUR等固體粘劑(更多介質需進行測試)		
Operating Mode: Pulse Mode, Single Point Mode, Infinite Mode	運行模式: 脈沖模式, 單點模式, 無限模式		
Work Platform: Vacuum Adsorption	工作平台: 真空吸附平台		
Motion System: Linear Module Servo Drive	運動系統: 直線模組伺服驅動		
Control Software: Dedicated Motion Control Software	控制軟件: 專用運動控制軟件		
Data Format: DXF, AI	數據格式: DXF, AI		
Medium Viscosity: Medium to High, Max 2000000Cps	介質粘度: 中高粘度, 最高 2000000Cps		





TOP & BOTTOM
DIFFERENTIAL
FEED ROLLER
上/下輪差速



TAPE CUTTER
自動剪帶



EDGE TRIMMER
切邊



VACUUM
SUCTION
吸風



HOT AIR
熱風



CHUTE HEAT
熱滑槽



PROGRAM
CONTROL
溫控表



BLACK & WHITE
DISPLAY WITH
TOUCH SCREEN
黑白觸摸屏



COLOR DISPLAY
WITH TOUCH
SCREEN
彩色觸摸屏



DISPLAY
PUSH BUTTON
薄膜按鈕



UPPER MOLD
MOVES DOWN
上模下壓



BOTTOM MOLD
MOVES UPSIDE
下模上壓



HEAT ON
UPPER MOLD
上模發熱



HEAT ON
BOTTOM MOLD
下模發熱



HEAT & COOL
熱 + 冷



MANUAL
MOVEMENT UPPER
OR LOWER MOLD
上/下模手動移動



AUTO MOVEMENT
UPPER OR LOWER
MOLD
上/下模自動移動



SWING ARM
搖頭



TAPE FEEDER
松帶器



SCISSOR UPPER
MOLD MOVEMENT
翻轉下壓



ULTRASONIC
超聲波

SINCE 1993

H&H

Your Bonding Expert

The world is moving.
faster with
smarter technology?

We are your permanent
companion in progress.

借助於先進技術，世界在快速的發展，
前進過程中我們是你們永久的伙伴。
從過程到產品都超出了切縫的界限。

From process to production you go beyond the limits of cut-sew.

NOTE



SINCE 1993



Your Bonding Expert

NOTE

.....

.....

.....

.....

.....

.....

.....

.....

.....

.....

.....

.....

.....

.....

.....

.....

.....

.....

.....

.....



Isolation Gown



PPE



Ski Wear



Shoes



Intimate Wear



Sports Wear



Yoga Wear



Waterproof Jacket



Tent



US-511

ULTRASONIC ROTARY WELDING MACHINE



AI-118

HOT AIR SEALING MACHINE



H&H ASIA GROUP LTD | 高科美亞有限公司

Room 1117, 11/F, Asia Trade Centre, 79 Lei Muk Road, Kwai Chung, N.T., Hong Kong.

香港新界葵涌梨木道79號亞洲貿易中心11樓1117室